



Vegas

**D700**

# Vegas

Dieser Leitfaden zeigt Ihnen, wie Sie den D700 in Vegas einrichten. Alle Bilder wurden aus Vegas 20 entnommen, sind aber auch für die meisten anderen Vegas Versionen zutreffend.

Alle erwähnten Dateien finden Sie auf dem USB-Stick, im Installationsordner des Asparion Configurators oder auf unserer Internetseite.

Sollten Probleme bezüglich des Leitfadens auftreten, kontaktieren Sie uns bitte über unsere Internetseite [www.asparion.de/contact](http://www.asparion.de/contact) und wir werden Ihnen unverzüglich weiterhelfen.

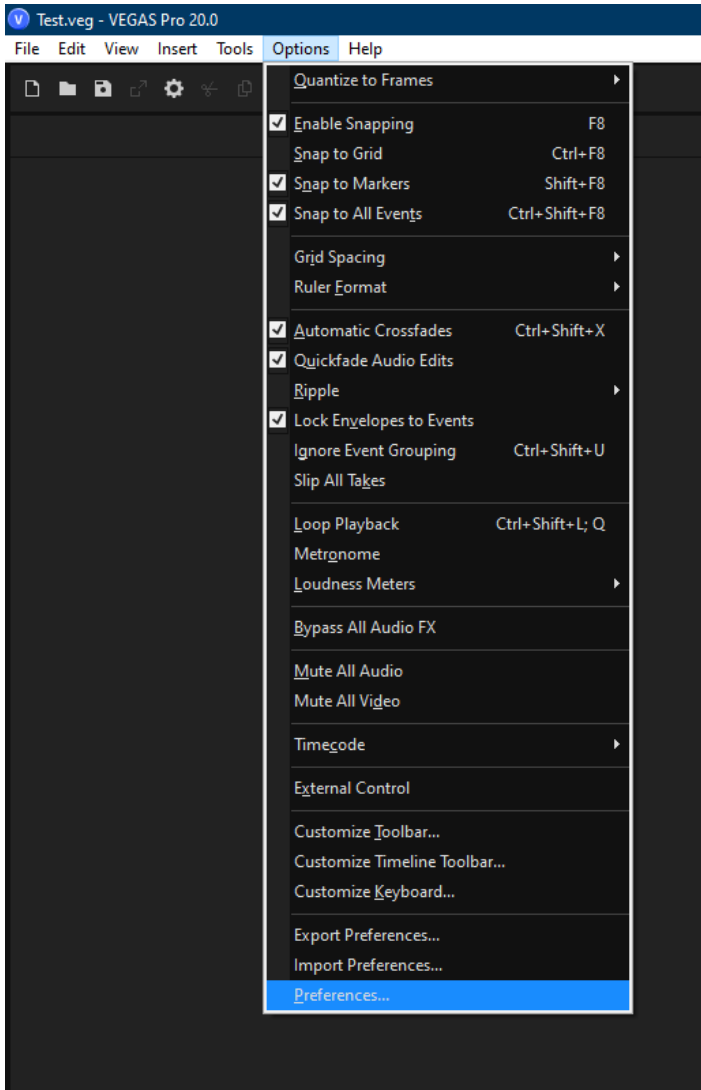
## Schritt 1:

- Wählen Sie das Vegas Preset

*Wie Sie ein Preset wählen, ist im Haupt-Handbuch beschrieben.*

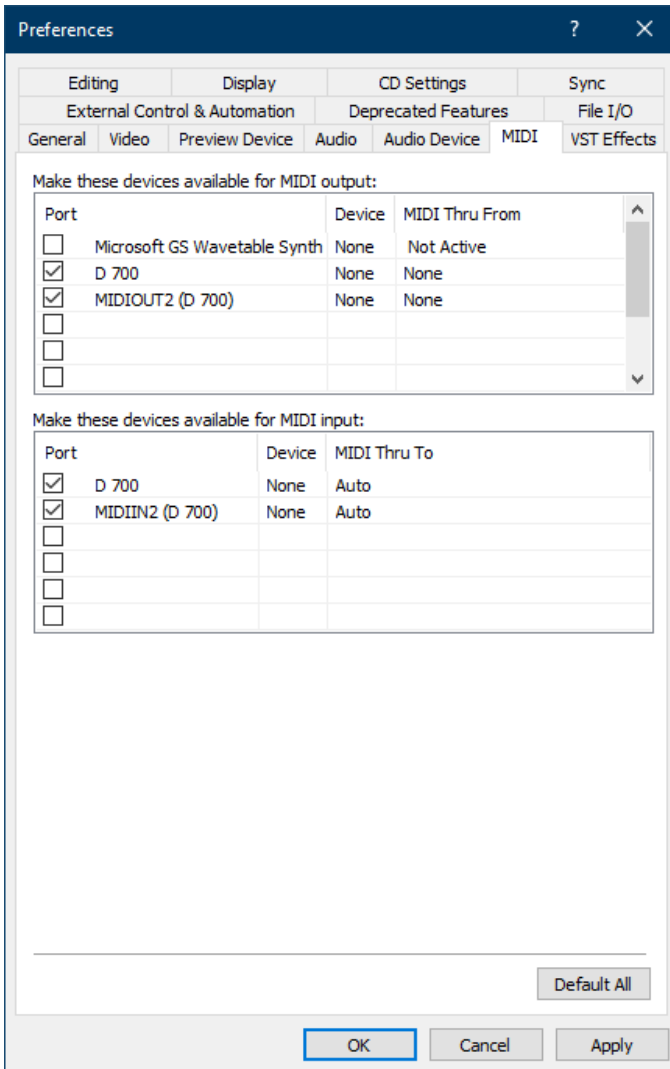
## Schritt 2:

- Öffnen Sie Vegas
- Wählen Sie **Options->Preferences...**



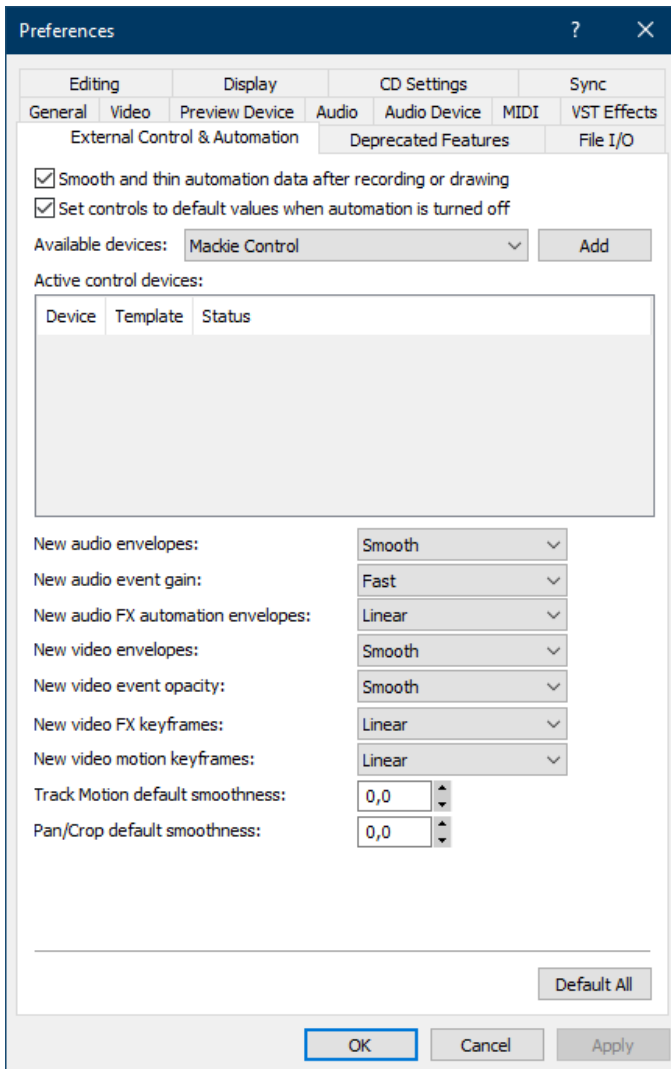
## Schritt 3:

- Gehen Sie auf **MIDI**
- Setzen Sie einen Haken bei allen Geräten, die **D700** enthalten
- Drücken Sie **Apply**



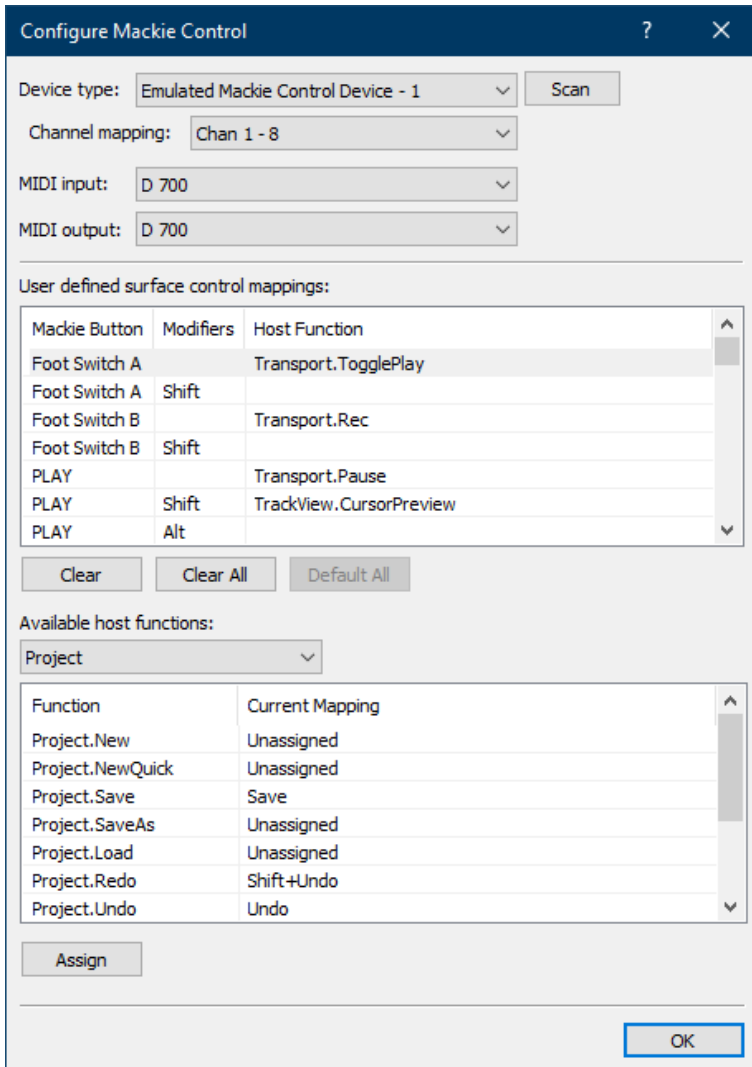
## Schritt 4:

- Gehen Sie auf **External Control & Automation**
- Klicken Sie **Add**



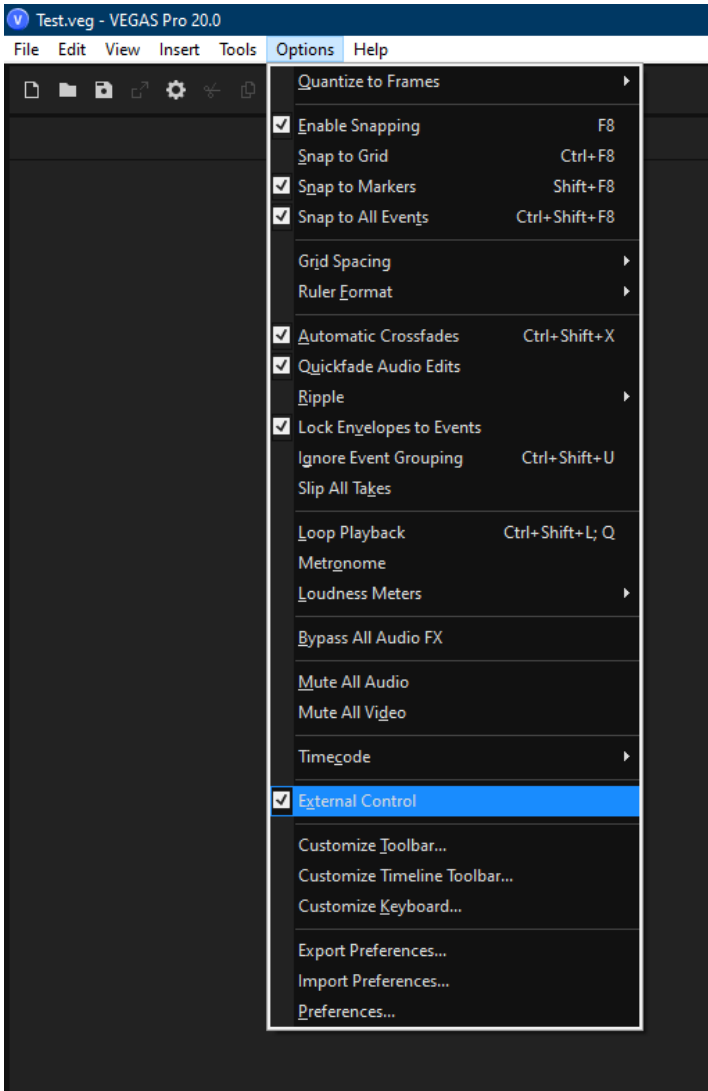
## Schritt 5:

- Klicken Sie **Add Emulated Mackie Control Device** in der Liste
- Wählen Sie **Emulated Mackie Control Device**
- Wählen Sie **D700** als Eingang und Ausgang



## Schritt 6:

- Aktivieren Sie **External Control**, wie unten gezeigt



## Schritt 7: (optional)

- Falls Sie mehr als eine Extension anschließen möchten, sollten Sie Schritt 3 und 5 wiederholen, dabei allerdings **D700 (2)** und **Mackie Control Extender** auswählen

*Falls nur ein D700 angezeigt wird, sollten Sie die weiteren Extensions zuerst aktivieren. Wie Sie dies durchführen, wird im Haupt-Handbuch beschrieben.*

**Configure Mackie Control** ? X

Device type: Emulated Mackie Extender - 1

Channel mapping: Chan 9 - 16

MIDI input: MIDIIN2 (D 700)

MIDI output: MIDIOUT2 (D 700)

User defined surface control mappings:

Mackie Button	Modifiers	Host Function
Foot Switch A		Transport.TogglePlay
Foot Switch A	Shift	
Foot Switch B		Transport.Rec
Foot Switch B	Shift	
PLAY		Transport.Pause
PLAY	Shift	
PLAY	Alt	

Available host functions:

Project

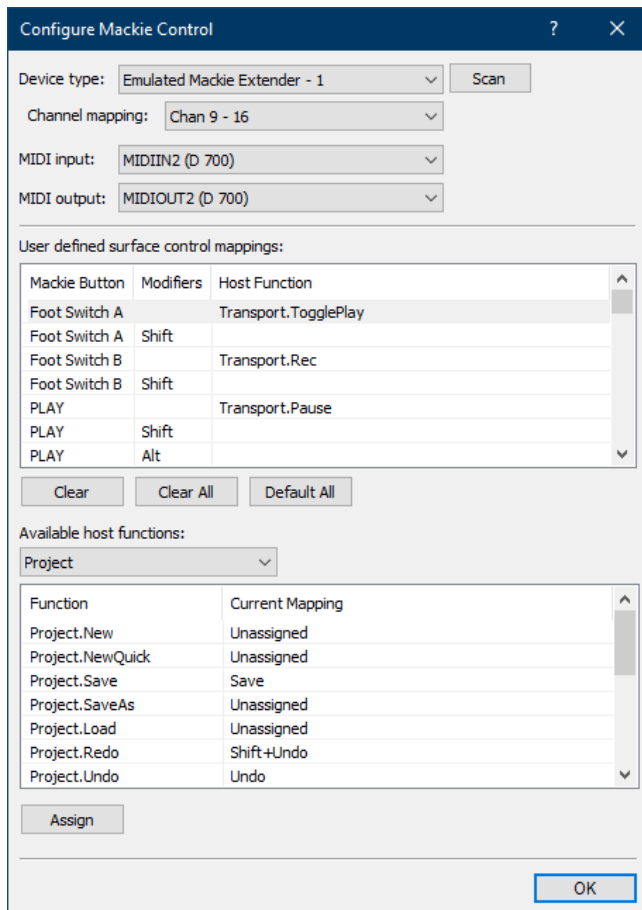
Function	Current Mapping
Project.New	Unassigned
Project.NewQuick	Unassigned
Project.Save	Save
Project.SaveAs	Unassigned
Project.Load	Unassigned
Project.Redo	Shift+Undo
Project.Undo	Undo



## Schritt 8: (optional)

- Sie können den Magic \* Knopf und den Master-Lautstärke-Encoder Klick mit einer gewünschten Funktion belegen. Wählen Sie dazu den unten gezeigten Knopf und klicken Sie **Assign**
- Im Werks-Preset sind folgende Tasten übereinstimmend:

D700	Vegas
Magic *	Foot Switch A
Volume Click	Foot Switch B





Für weitere Informationen  
besuchen Sie [www.asparion.de](http://www.asparion.de)