



Reason

D700

Reason

Dieser Leitfaden zeigt Ihnen, wie Sie den D700 in Reason einrichten. Alle Bilder wurden aus Reason 12 entnommen, sind aber auch für die meisten anderen Reason Versionen zutreffend.

Alle erwähnten Dateien finden Sie auf dem USB-Stick, im Installationsordner des Asparion Configurators oder auf unserer Internetseite.

Sollten Probleme bezüglich des Leitfadens auftreten, kontaktieren Sie uns bitte über unsere Internetseite www.asparion.de/contact und wir werden Ihnen unverzüglich weiterhelfen.

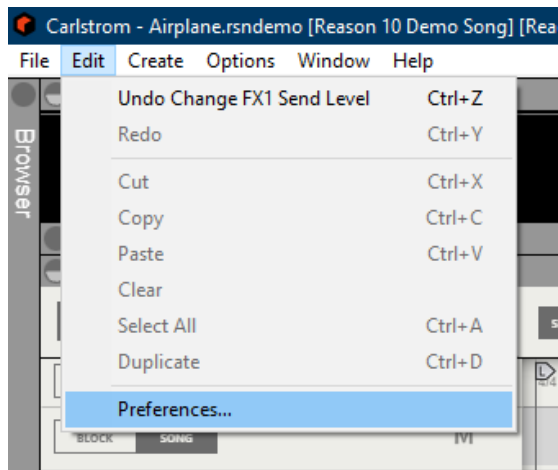
Schritt 1:

- Wählen Sie das Reason Preset

Wie Sie ein Preset wählen, ist im Haupt-Handbuch beschrieben.

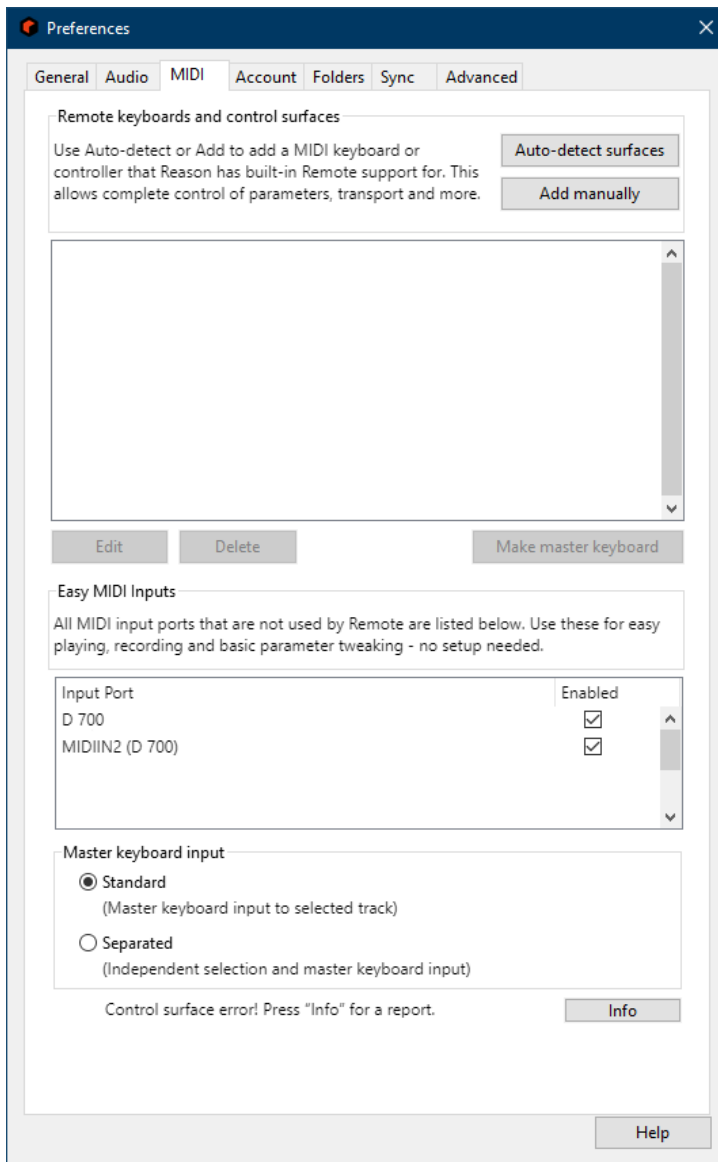
Schritt 2:

- Öffnen Sie Reason
- Wählen Sie **Edit->Preferences...**



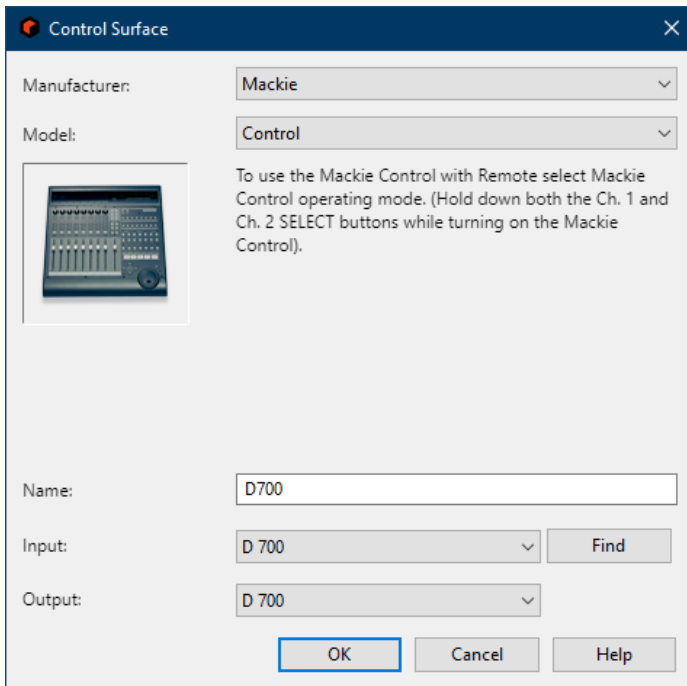
Schritt 3:

- Gehen Sie auf **Control Surfaces**
- Klicken Sie **Add**



Schritt 4:

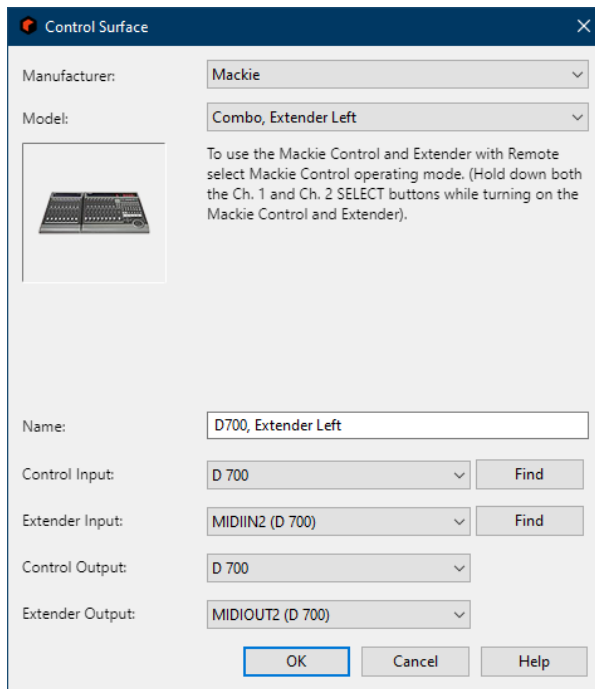
- Wählen Sie **Mackie** und **Control** und **D700**, wie unten gezeigt
- Klicken Sie **OK**



The screenshot shows the 'Control Surface' configuration window. The 'Manufacturer' dropdown is set to 'Mackie' and the 'Model' dropdown is set to 'Control'. A small image of the Mackie D700 control surface is shown on the left. To the right of the image, there is a text box with the following text: 'To use the Mackie Control with Remote select Mackie Control operating mode. (Hold down both the Ch. 1 and Ch. 2 SELECT buttons while turning on the Mackie Control)'. Below this, the 'Name' field is set to 'D700'. The 'Input' dropdown is set to 'D 700' and the 'Output' dropdown is set to 'D 700'. There is a 'Find' button next to the 'Input' dropdown. At the bottom, there are three buttons: 'OK', 'Cancel', and 'Help'. The 'OK' button is highlighted with a blue border.

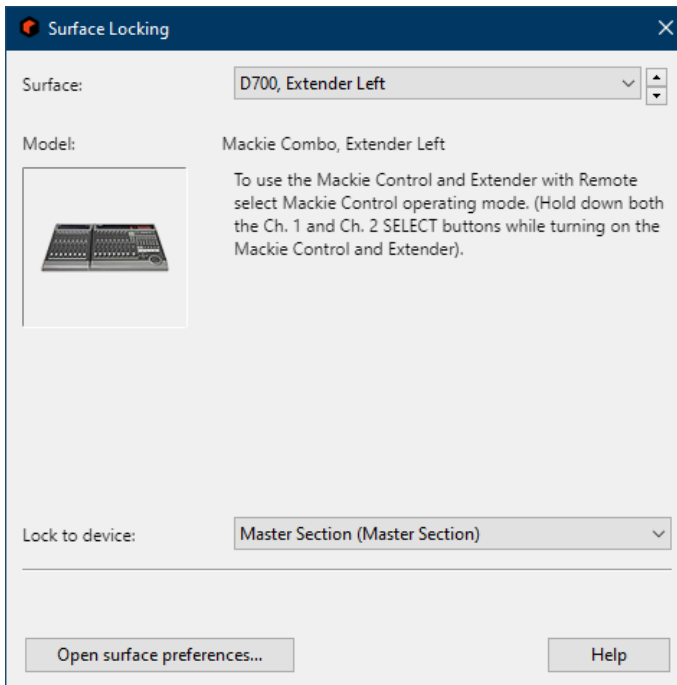
Schritt 5: (optional)

- Falls Sie mehr als eine Extension anschließen möchten, sollten Sie Schritt 3 und 4 wiederholen, dabei allerdings die unten gezeigten Optionen wählen
Falls nur ein D700 angezeigt wird, sollten Sie die weiteren Extensions zuerst aktivieren. Wie Sie dies durchführen, wird im Haupt-Handbuch beschrieben.



Hinweise:

- Im Fenster **Options->Surface Locking** können Sie einstellen was das Gerät kontrollieren soll





Für weitere Informationen
besuchen Sie www.asparion.de