



Reaper OSC

**D700**

# Reaper OSC

Dieser Leitfaden zeigt Ihnen, wie Sie den D700 in Reaper einrichten. Alle Bilder wurden aus Reaper 6.73 entnommen, sind aber auch für die meisten anderen Reaper Versionen zutreffend.

Alle erwähnten Dateien finden Sie auf dem USB-Stick, im Installationsordner des Asparion Configurators oder auf unserer Internetseite.

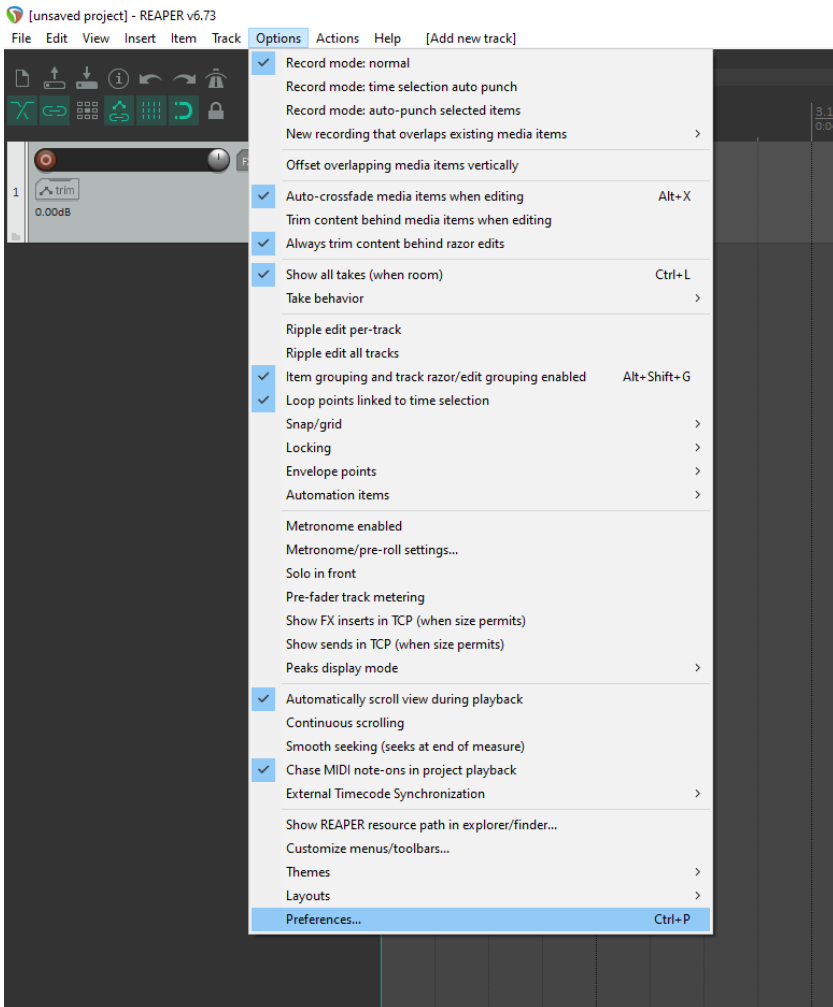
Sollten Probleme bezüglich des Leitfadens auftreten, kontaktieren Sie uns bitte über unsere Internetseite [www.asparion.de/contact](http://www.asparion.de/contact) und wir werden Ihnen unverzüglich weiterhelfen.

## Schritt 1:

- Neben der Verbindung über Midi ist auch eine Verbindung über OSC möglich. Dies benötigt das separate Programm Asparion Connector  
*Wie Sie den Asparion Connector einrichten, ist im Haupt-Handbuch beschrieben.*
- Stellen Sie sicher, dass der Asparion Connector geöffnet ist
- Wählen Sie das Reaper OSC Preset  
*Wie Sie ein Preset wählen, ist im Haupt-Handbuch beschrieben.*

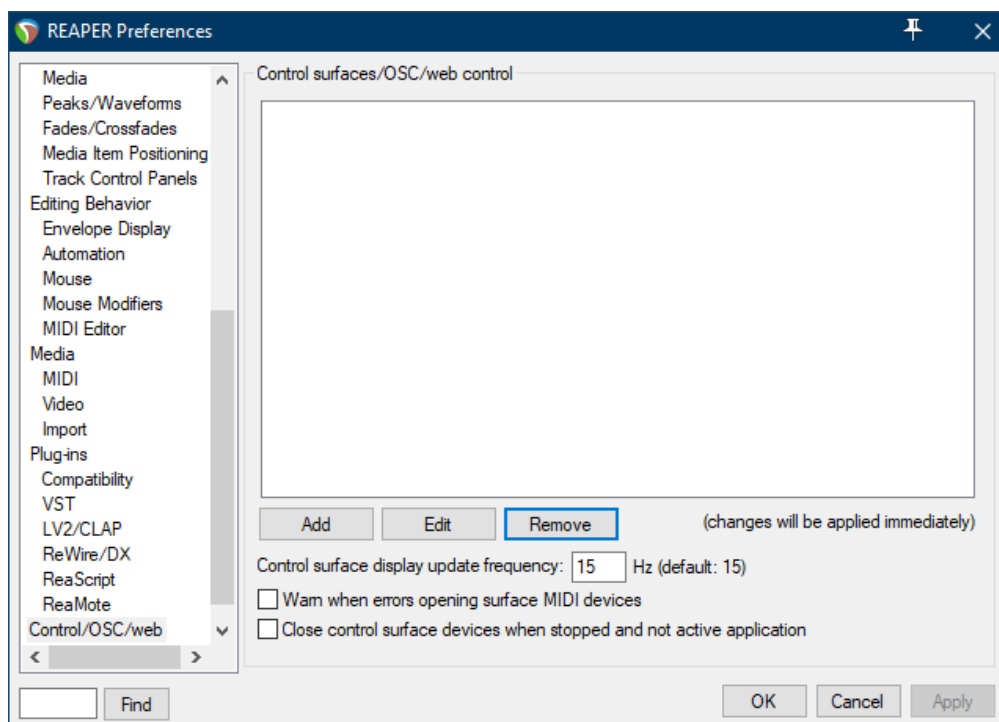
## Schritt 2:

- Öffnen Sie Reaper
- Wählen Sie **Options->Preferences...**



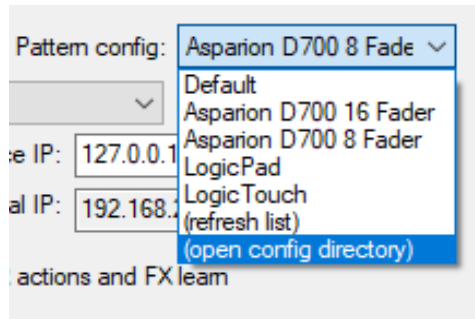
## Schritt 3:

- Gehen Sie auf **OSC**
- Klicken Sie **Add**



## Schritt 4:

- Wählen Sie **OSC** in der Liste
- Klicken Sie auf **(open config directory)** in der Liste
- Kopieren Sie alle Reaper Dateien (z.B. **Asparion D700 8 Fader.ReaperOSC**) in diesen Ordner
- Klicken Sie **(refresh list)**



## Schritt 5:

- Konfigurieren Sie den **D700**, wie unten gezeigt  
*Vergewissern Sie sich, dass die Ports mit den Gewählten im Asparion Configurator übereinstimmen.*

Control Surface Settings

Control surface mode: OSC (Open Sound Control) ▾

Device name: D700 OSC Pattern config: Asparion D700 8 Fade ▾

Mode: Configure device IP+local port ▾

Device port: 7000 Device IP: 127.0.0.1

Local listen port: 8000 Local IP: 192.168.2.49 Listen...

Allow binding messages to REAPER actions and FX learn

If outgoing packets are dropped by the network, try increasing these values:

Outgoing max packet size: 1024 Wait between packets: 10 ms

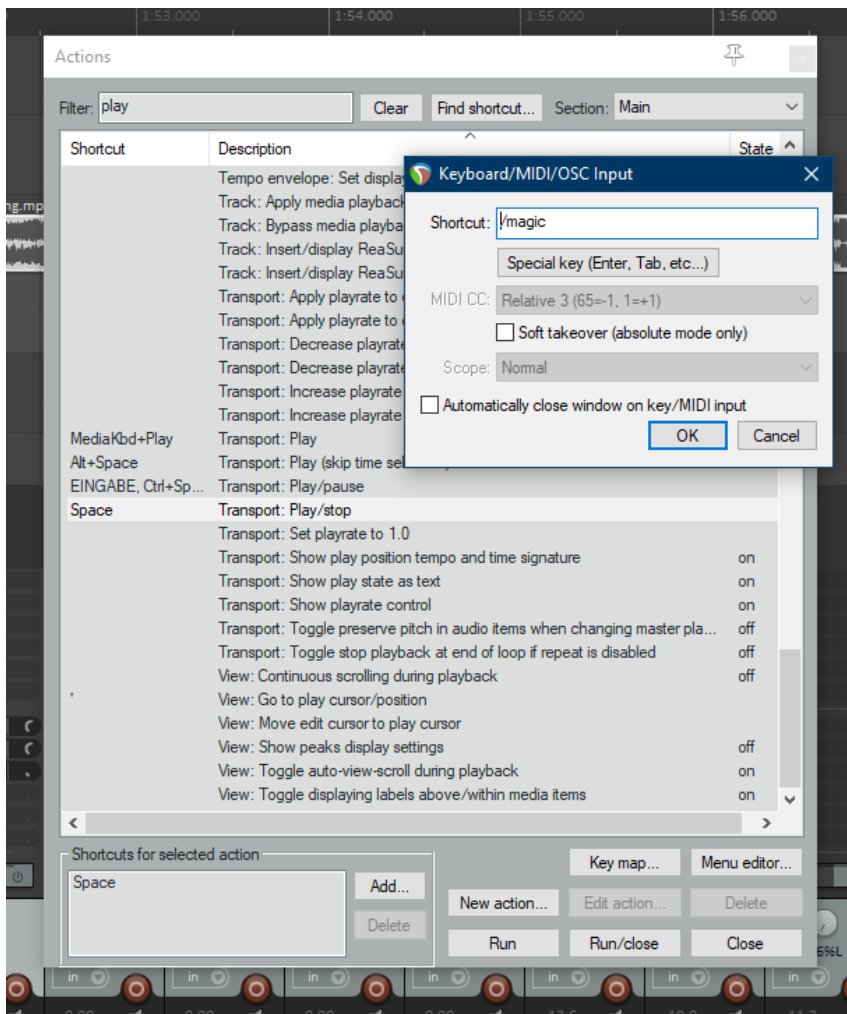
OK Cancel

- Falls Sie mehr als eine Extension anschließen möchten, wählen Sie **Asparion D700 16 Fader** (bzw. 24, 32, ...) als **Pattern config**

## Schritt 6: (optional)

Um Tasten manuell zu belegen (z.B. die **Magic \*** Taste), gehen Sie wie folgt vor:

- Gehen Sie auf **Actions->Show action list...**
- Wählen Sie eine Aktion und klicken Sie **Add...** Betätigen Sie dann die Taste um diese zuzuweisen



## Hinweise:

- Über die Tasten **Pan**, **EQ**, **Send** und **FX** können Sie den Encodern ihre Funktion zuweisen. Über einen Klick auf den Encoder können Sie den Parameter zurücksetzen
- Die **EQ**-Taste weist den Encodern die **Receive**-Kanäle zu. Der eigentliche EQ lässt sich, wie alle anderen Plugins, über die **FX**-Taste kontrollieren
- Im **FX**-Modus können Sie das aktuell ausgewählte Plugin kontrollieren. Über einen Doppelklick auf die Pfeiltasten lässt sich die Parameter-Seite wechseln





Für weitere Informationen  
besuchen Sie [www.asparion.de](http://www.asparion.de)