



Reaper

**D700**

# Reaper

Dieser Leitfaden zeigt Ihnen, wie Sie den D700 in Reaper einrichten. Alle Bilder wurden aus Reaper 6.73 entnommen, sind aber auch für die meisten anderen Reaper Versionen zutreffend.

Alle erwähnten Dateien finden Sie auf dem USB-Stick, im Installationsordner des Asparion Configurators oder auf unserer Internetseite.

Sollten Probleme bezüglich des Leitfadens auftreten, kontaktieren Sie uns bitte über unsere Internetseite [www.asparion.de/contact](http://www.asparion.de/contact) und wir werden Ihnen unverzüglich weiterhelfen.

*Neben der Verbindung über die in Reaper eingebaute Funktion, ist auch eine Verbindung über den Control Surface Integrator (CSI) möglich. Hierbei handelt es sich um ein Third-Party-Plugin welches einen weitreichenden Funktionsumfang bietet. Oder eine Verbindung über OSC. Dies benötigt das separate Programm Asparion Connector. Hierzu finden Sie jeweils ein separates Handbuch.*

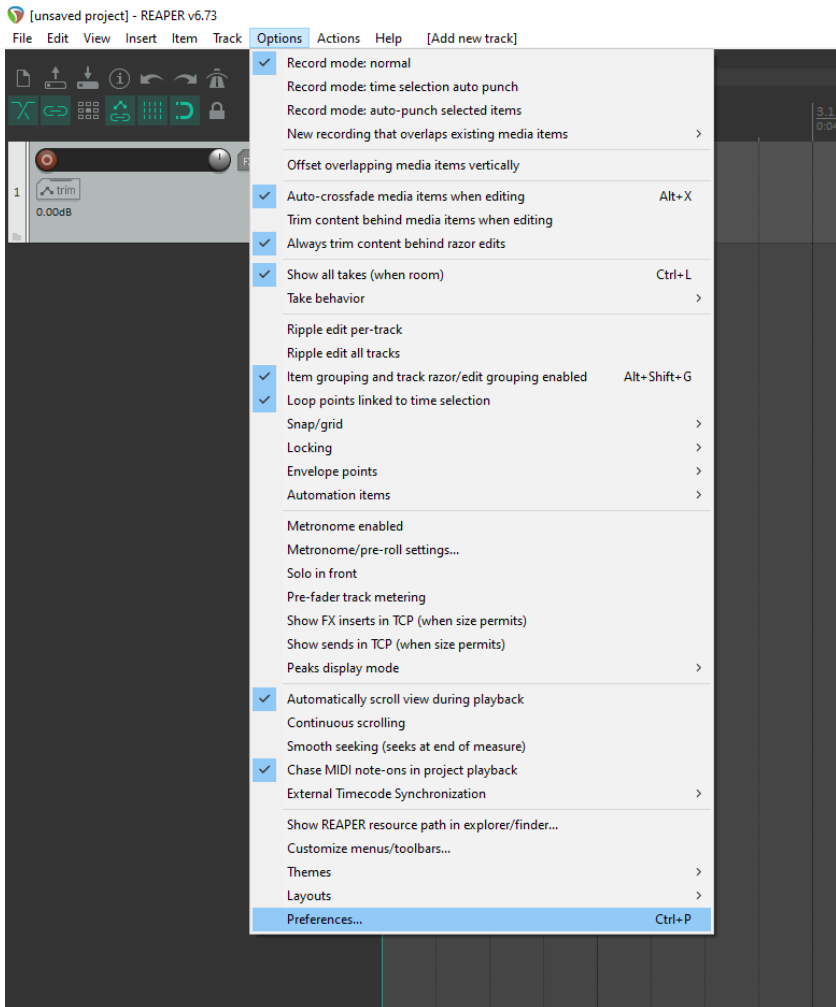
## Schritt 1:

- Wählen Sie das Reaper Preset

*Wie Sie ein Preset wählen, ist im Haupt-Handbuch beschrieben.*

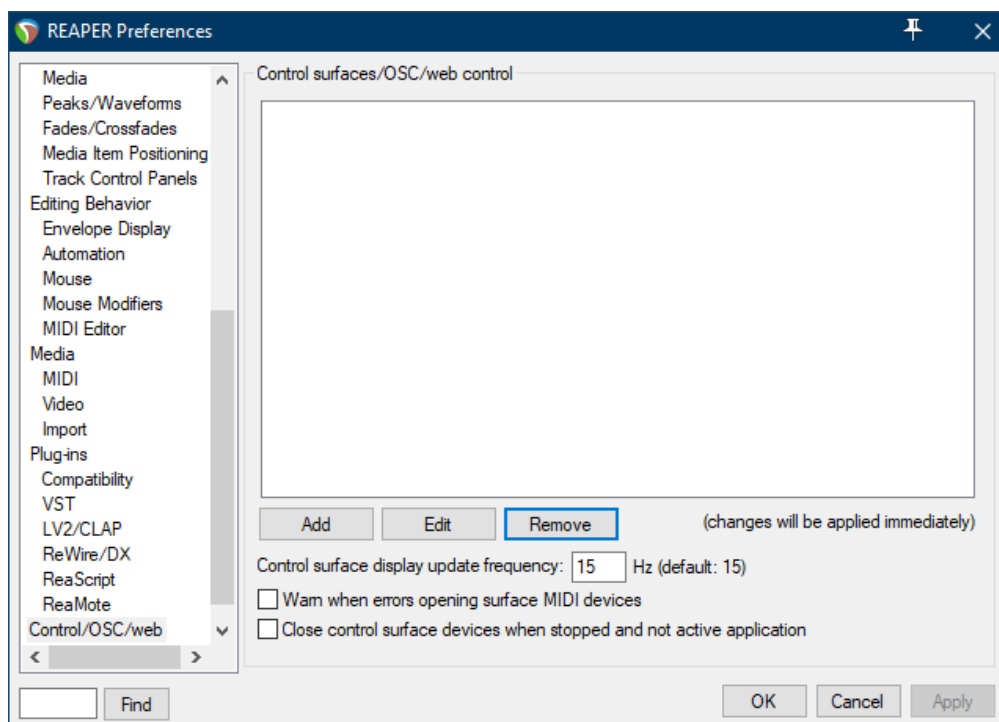
## Schritt 2:

- Öffnen Sie Reaper
- Wählen Sie **Options->Preferences...**



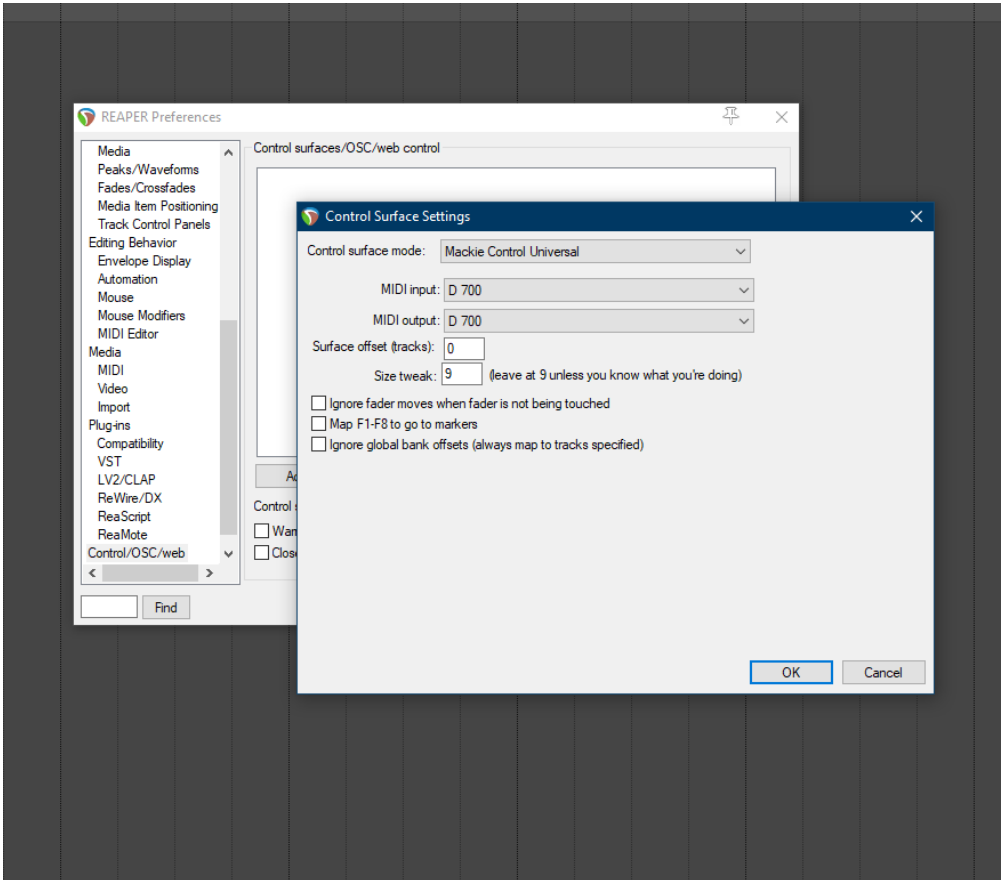
## Schritt 3:

- Gehen Sie auf **Control Surfaces**
- Klicken Sie **Add**



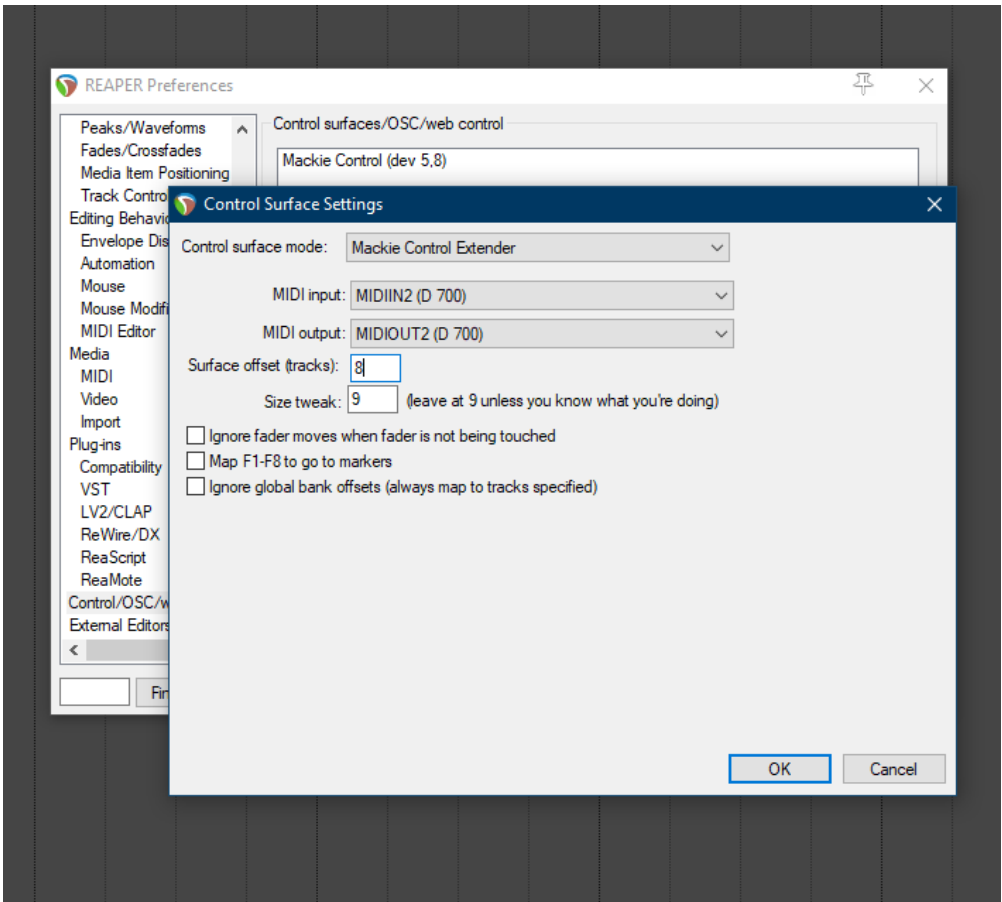
## Schritt 4:

- Wählen Sie **Mackie Control Universal** in der Liste
- Wählen Sie **D700**, wie unten gezeigt



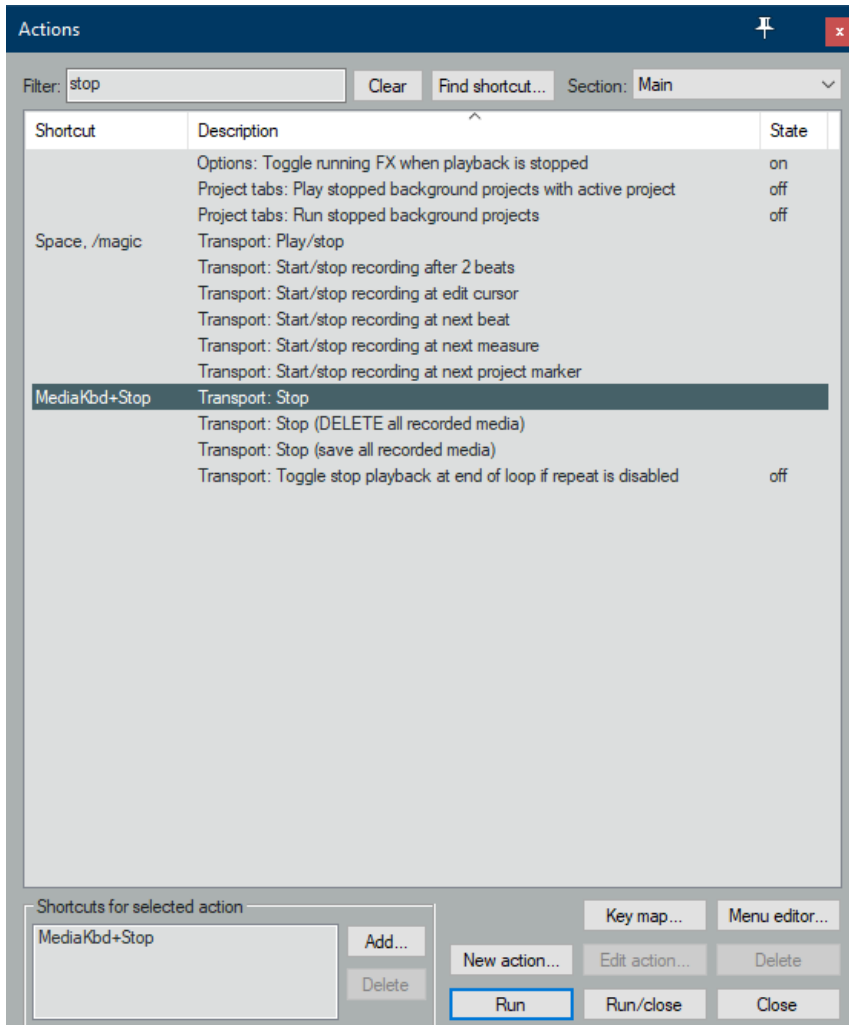
## Schritt 5: (optional)

- Falls Sie mehr als eine Extension anschließen möchten, sollten Sie Schritt 3 und 4 wiederholen, dabei allerdings **D700 (2)** und **Mackie Control Extender** auswählen und zusätzlich **Surface offset** auf **8** (bzw. 16, 24, ...) setzen  
*Falls nur ein D700 angezeigt wird, sollten Sie die weiteren Extensions zuerst aktivieren. Wie Sie dies durchführen, wird im Haupt-Handbuch beschrieben.*

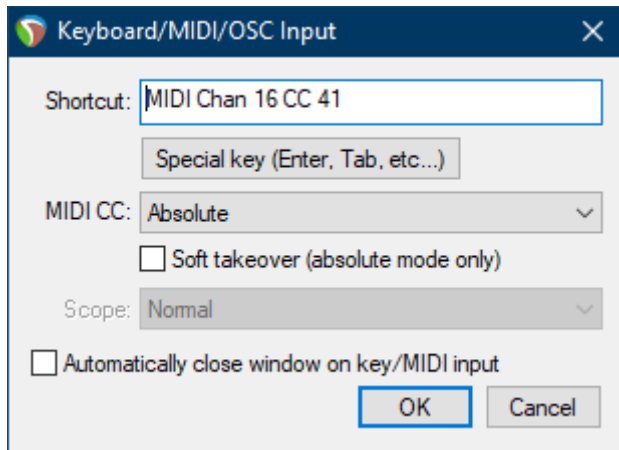


## Schritt 6: (optional)

- Unbenutzte Tasten können im **Actions**-Fenster zugewiesen werden
- Wählen Sie eine Funktion und drücken Sie **Add...**



- Drücken Sie eine Taste am D700 um die Verknüpfung zu erstellen
- Stellen Sie sicher, dass **Absolute** ausgewählt ist





## Hinweise:

- Wir empfehlen Reaper mit OSC zu nutzen und nicht mit Midi. Damit sind mehr Funktionen möglich. Bitte schauen Sie in die separate Anleitung **Reaper OSC**



Für weitere Informationen  
besuchen Sie [www.asparion.de](http://www.asparion.de)