



Pro Tools

D700

Pro Tools

Dieser Leitfaden zeigt Ihnen, wie Sie den D700 in Pro Tools einrichten. Alle Bilder wurden aus Pro Tools 2022 entnommen, sind aber auch für die meisten anderen Pro Tools Versionen zutreffend.

Alle erwähnten Dateien finden Sie auf dem USB-Stick, im Installationsordner des Asparion Configurators oder auf unserer Internetseite.

Sollten Probleme bezüglich des Leitfadens auftreten, kontaktieren Sie uns bitte über unsere Internetseite www.asparion.de/contact und wir werden Ihnen unverzüglich weiterhelfen.

Schritt 1:

- Wählen Sie das Pro Tools Preset

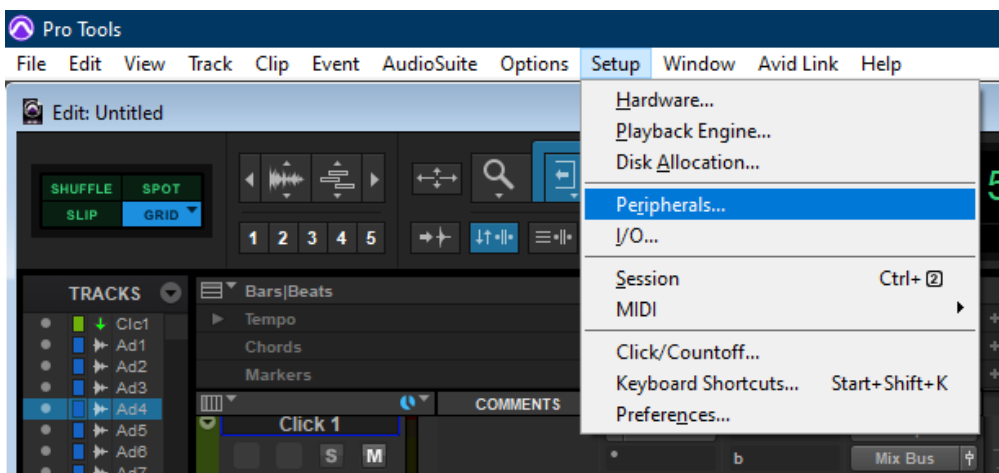
Wie Sie ein Preset wählen, ist im Haupt-Handbuch beschrieben.

Achtung! Da die LED-Ring-Auflösung im HUI Protokoll nur 11 beträgt, kann es so aussehen, als würde der LED-Ring Sprünge machen.

Achtung! Da das HUI Protokoll keine dedizierte Master-Volume-Regelung vorsieht, funktioniert der Regler eventuell nicht in der gewünschten Funktion.

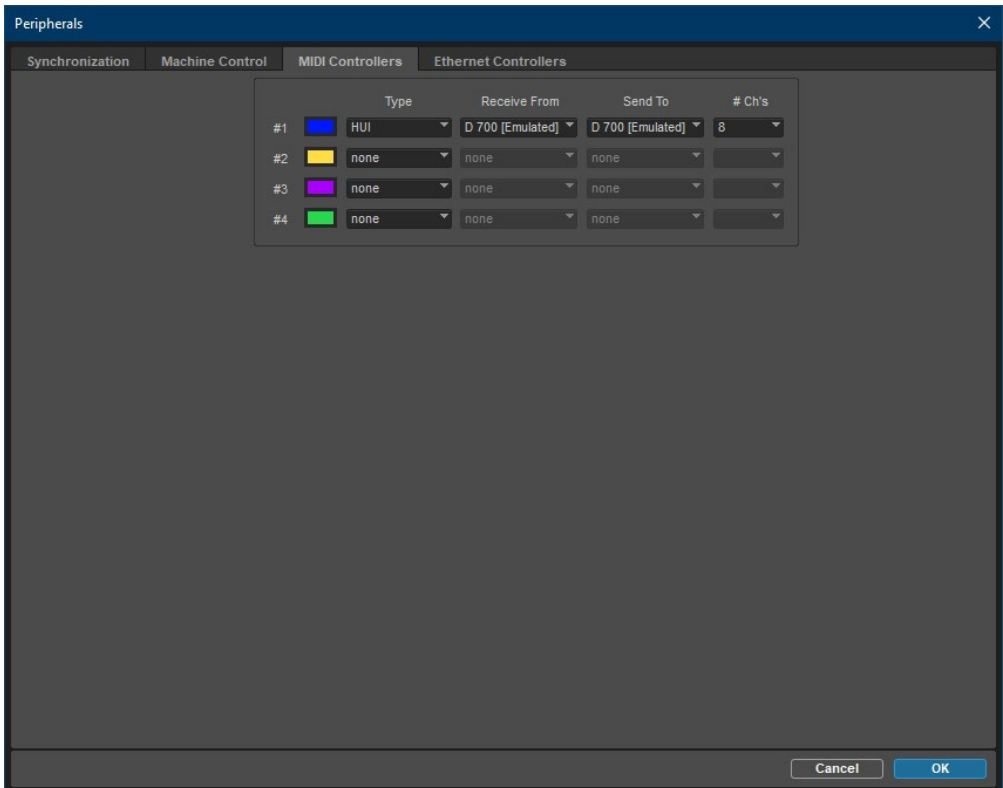
Schritt 2:

- Öffnen Sie Pro Tools
- Wählen Sie **Setup->Peripherals...**



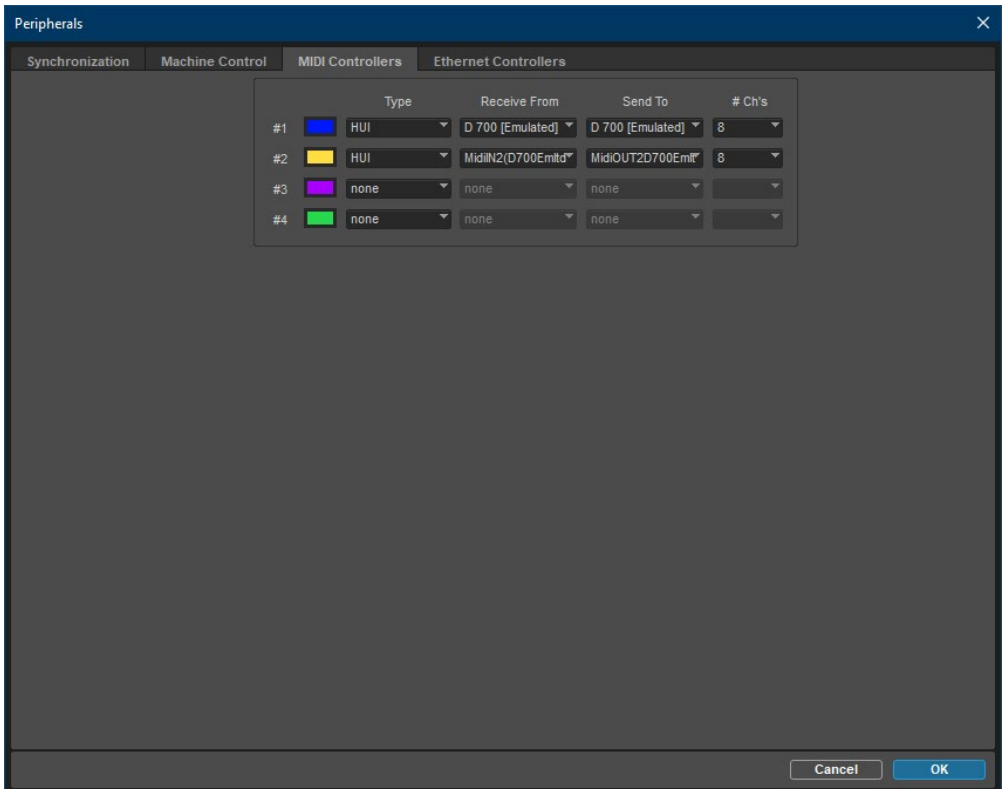
Schritt 3:

- Gehen Sie auf **Midi Controllers**
- Wählen Sie **HUI, D700, D700, 8**



Schritt 5: (optional)

- Falls Sie mehr als eine Extension anschließen möchten, sollten Sie Schritt 3 wiederholen, dabei allerdings **D700 (2)** auswählen
Falls nur ein D700 angezeigt wird, sollten Sie die weiteren Extensions zuerst aktivieren. Wie Sie dies durchführen, wird im Haupt-Handbuch beschrieben.



Hinweise:

- Über die Tasten **EQ**, **Send** und **FX** können Sie den Encodern **Send a**, **b** und **c** zuweisen. Stellen Sie sicher, dass in Ihrer Spur auch ein **Send** definiert ist
- Der **Master-Volume-Regler** kann als **Jog-Ersatz** verwendet werden. Drücken Sie **Magic *** um den **Scrub** Modus zu aktivieren, oder klicken Sie den **Volume-Encoder** um den **Shuttle** Modus zu aktivieren



Für weitere Informationen
besuchen Sie www.asparion.de