



**MADRIX**

**D700**

# MADRIX

Dieser Leitfaden zeigt Ihnen, wie Sie den D700 in MADRIX einrichten. Alle Bilder wurden aus MADRIX 5 entnommen, sind aber auch für die meisten anderen MADRIX Versionen zutreffend.

Alle erwähnten Dateien finden Sie auf dem USB-Stick, im Installationsordner des Asparion Configurators oder auf unserer Internetseite.

Sollten Probleme bezüglich des Leitfadens auftreten, kontaktieren Sie uns bitte über unsere Internetseite [www.asparion.de/contact](http://www.asparion.de/contact) und wir werden Ihnen unverzüglich weiterhelfen.

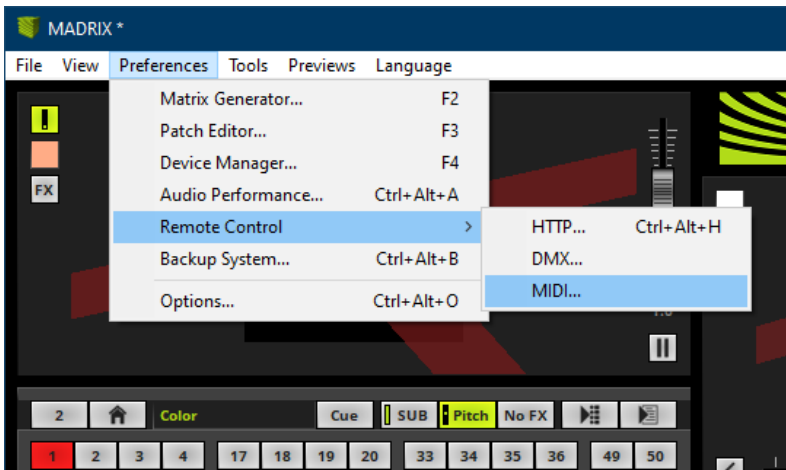
## Schritt 1:

- Wählen Sie das Midi CC Preset

*Wie Sie ein Preset wählen, ist im Haupt-Handbuch beschrieben.*

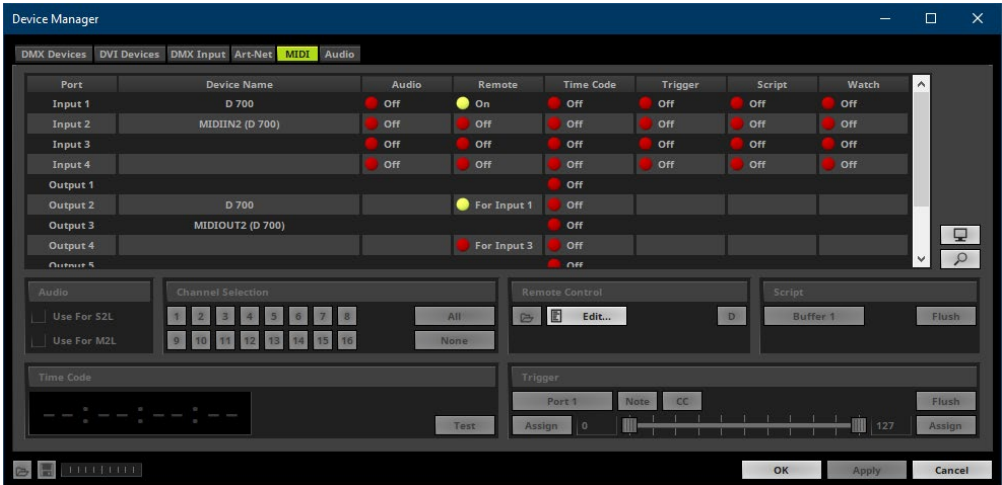
## Schritt 2:

- Öffnen Sie MADRIX
- Wählen Sie **Preferences->Remote Control->MIDI...**



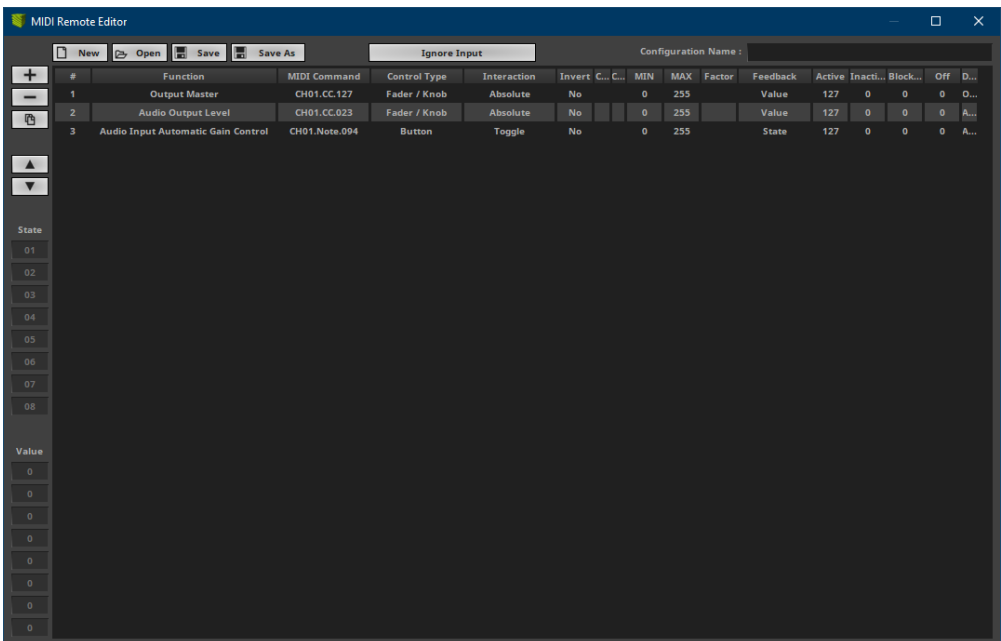
## Schritt 3:

- Doppelklicken Sie in die **Remote** Spalte hinter **D700** um das Gerät zu aktivieren
- Gehen Sie auf **Remote Control-> Edit...**



## Schritt 4:

- Klicken Sie den **+**-Knopf und wählen Sie die Funktion welche Sie kontrollieren möchten
- Ändern Sie **Ignore Input** zu **Assign** und bewegen Sie einen Fader oder Encoder oder drücken Sie eine Taste um ihn mit der Funktion zu verbinden
- Stellen Sie sicher, dass **Value** für **Feedback** gewählt ist
- Für Tasten stellen Sie **Feedback** auf **State** und **Control Type** auf **Button**



## Hinweise:

- Richtig verbunden, bewegen sich die Fader mit den Reglern im Programm, die LED-Ringe zeigen den Status und die Knöpfe leuchten



Für weitere Informationen  
besuchen Sie [www.asparion.de](http://www.asparion.de)