



Mixbus 32C

D400

D400^T

D400^F

Mixbus 32C

Dieser Leitfaden zeigt Ihnen, wie Sie den D400 in Mixbus 32C einrichten. Alle Bilder wurden aus Mixbus 32C v7 entnommen, sind aber auch für die meisten anderen Mixbus 32C Versionen zutreffend.

Alle erwähnten Dateien finden Sie auf dem USB-Stick, im Installationsordner des Asparion Configurators oder auf unserer Internetseite.

Sollten Probleme bezüglich des Leitfadens auftreten, kontaktieren Sie uns bitte über unsere Internetseite www.asparion.de/contact und wir werden Ihnen unverzüglich weiterhelfen.

Schritt 1:

- Wählen Sie das Mixbus 32C Preset
Wie Sie ein Preset wählen, ist im Haupt-Handbuch beschrieben.

1

Schritt 2:

- Kopieren Sie die Datei "Asparion Asparion_D400.map" in Mixbus 32C

Windows:

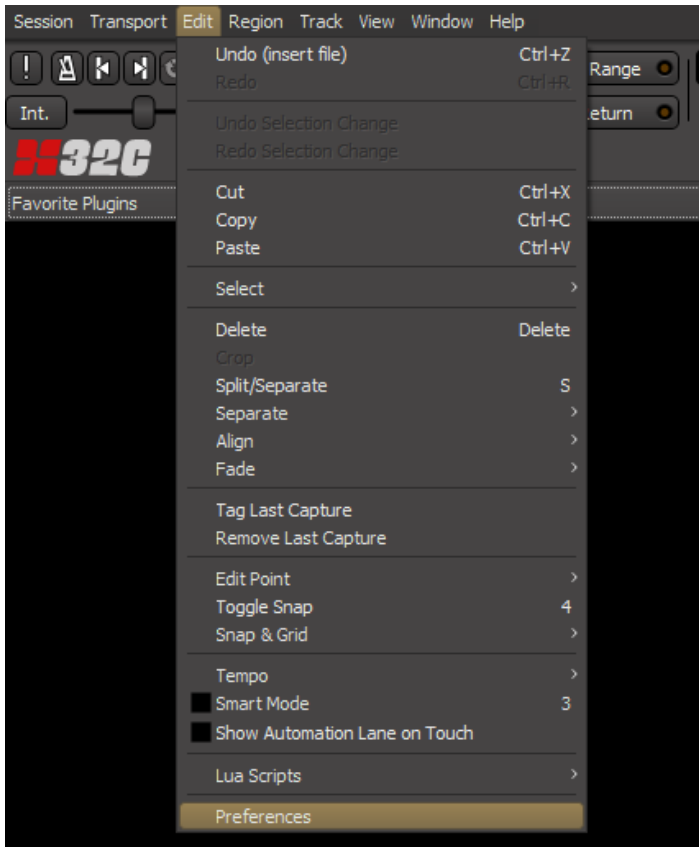
C:\Users\-ihrBenutzername-\AppData\Local\Mixbus7\midi_maps
Falls der Ordner "midi_maps" nicht existiert, erstellen Sie diesen

Mac:

/Applications/Mixbus32C.app/Contents/Resources/midi_maps

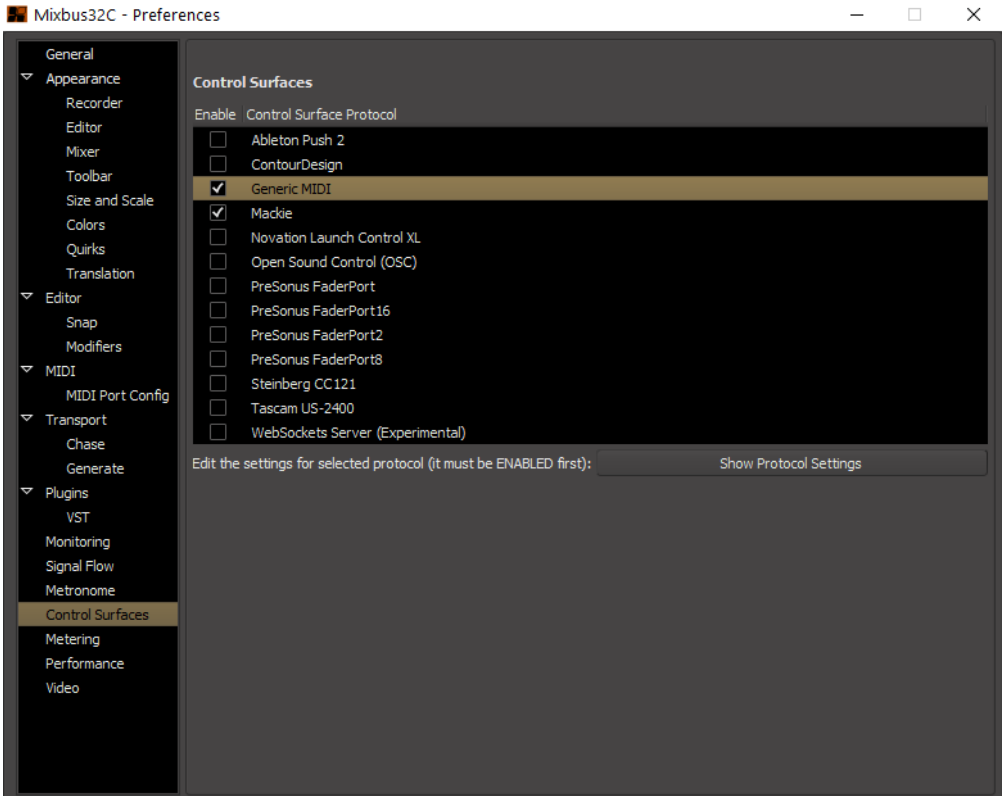
Schritt 3:

- Öffnen Sie Mixbus 32C
- Wählen Sie **Edit->Preferences**



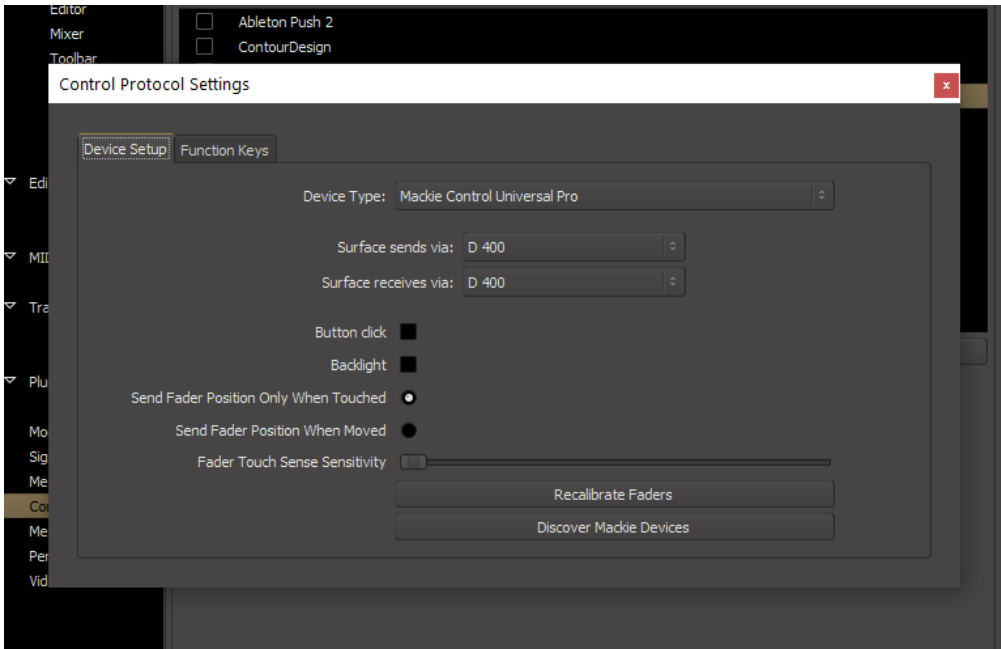
Schritt 4:

- Gehen Sie auf **Control Surfaces**
- Aktivieren Sie **Generic MIDI** und **Mackie**



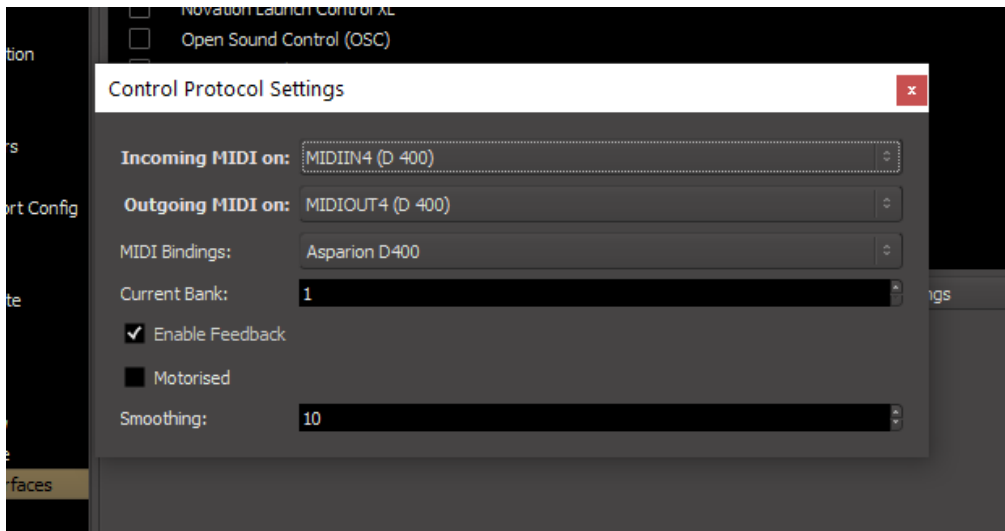
Schritt 5:

- Klicken Sie **Show Protocol Settings** bei **Mackie**
- Wählen Sie **D400**, wie unten gezeigt



Schritt 6:

- Aktivieren Sie eine Extension mehr, als Sie wirklich benutzen möchten
Wie Sie dies durchführen, wird im Haupt-Handbuch beschrieben.
- Klicken Sie **Show Protocol Settings** bei **Generic MIDI**
- Wählen Sie das Gerät mit dem Namen **D400** und der höchsten Nummer, wie unten gezeigt
- Wählen Sie **MIDI Bindings: Asparion D400**
- Aktivieren Sie **Enable Feedback**



Schritt 7: (optional)

Standardzuordnung:

Ring 1 bis 8	Mixbus Gain 1 bis 8
Assignable 1	Editor anzeigen
Assignable 2	Mixer anzeigen
Shift	Spur hinzufügen
Magic *	Speichern

- Um die Zuordnung zu ändern, editieren Sie die Datei "Asparion_D400.map" mit Ihrem bevorzugten Text Editor. Eine Liste der verfügbaren Kommandos ist in der Datei angefügt

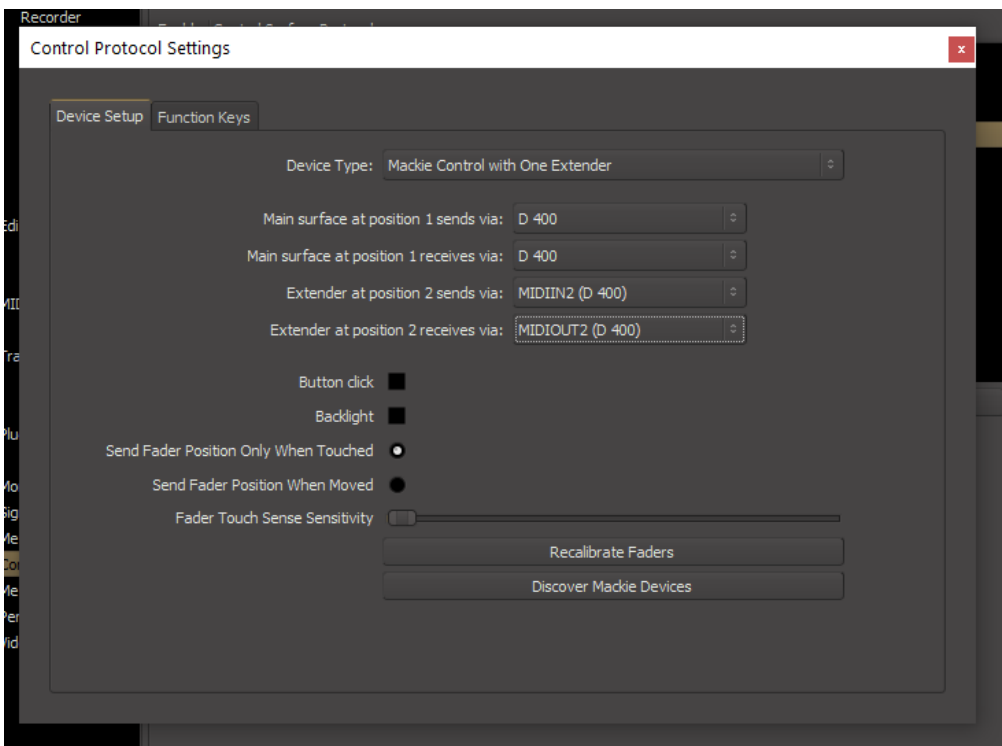
Um Änderungen zu aktivieren, starten Sie Mixbus 32C neu.

Schritt 8: (optional)

- Mixbus 32C enthält eine Midi-Learn-Funktion. Um Diese zu nutzen bewegen Sie die Maus auf ein Steuerelement und drücken Sie Strg + Mittlere Maustaste and drehen daraufhin das Steuerelement am Gerät

Schritt 9: (optional)

- Falls Sie mehr als eine Extension anschließen möchten, gehen Sie erneut zu Schritt 5 und wählen **Mackie Control with One Extender** (bzw. Two Extenders) und die entsprechenden Midi Inputs, wie unten gezeigt
- *Falls nur ein D400 angezeigt wird, sollten Sie die weiteren Extensions zuerst aktivieren. Wie Sie dies durchführen, wird im Haupt-Handbuch beschrieben.*





Für weitere Informationen
besuchen Sie www.asparion.de