



**Premiere Pro**

**D400**

D400<sup>T</sup>

D400<sup>F</sup>

# Premiere Pro

Dieser Leitfaden zeigt Ihnen, wie Sie den D400 in Premiere Pro einrichten. Alle Bilder wurden aus Premiere Pro CC 2014 entnommen, sind aber auch für die meisten anderen Premiere Pro Versionen zutreffend.

Alle erwähnten Dateien finden Sie auf dem USB-Stick, im Installationsordner des Asparion Configurators oder auf unserer Internetseite.

Sollten Probleme bezüglich des Leitfadens auftreten, kontaktieren Sie uns bitte über unsere Internetseite [www.asparion.de/contact](http://www.asparion.de/contact) und wir werden Ihnen unverzüglich weiterhelfen.

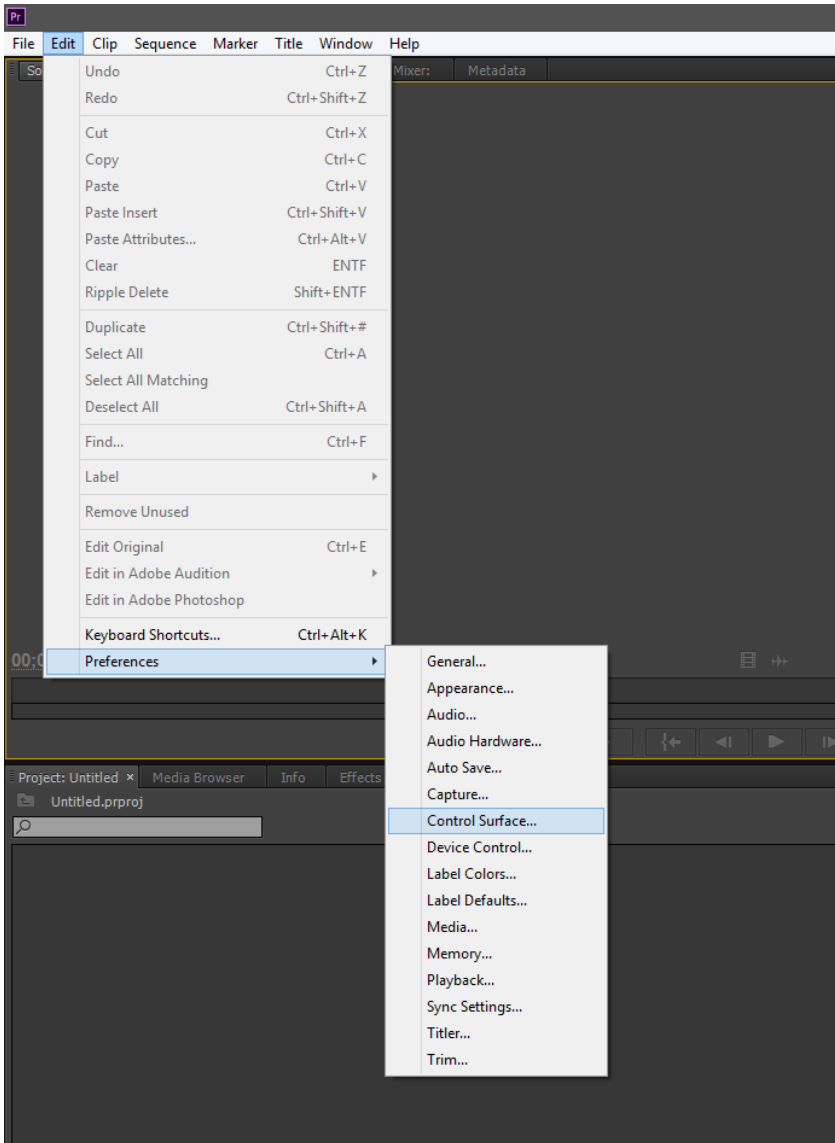
## Schritt 1:

- Wählen Sie das Premiere Pro Preset

*Wie Sie ein Preset wählen, ist im Haupt-Handbuch beschrieben.*

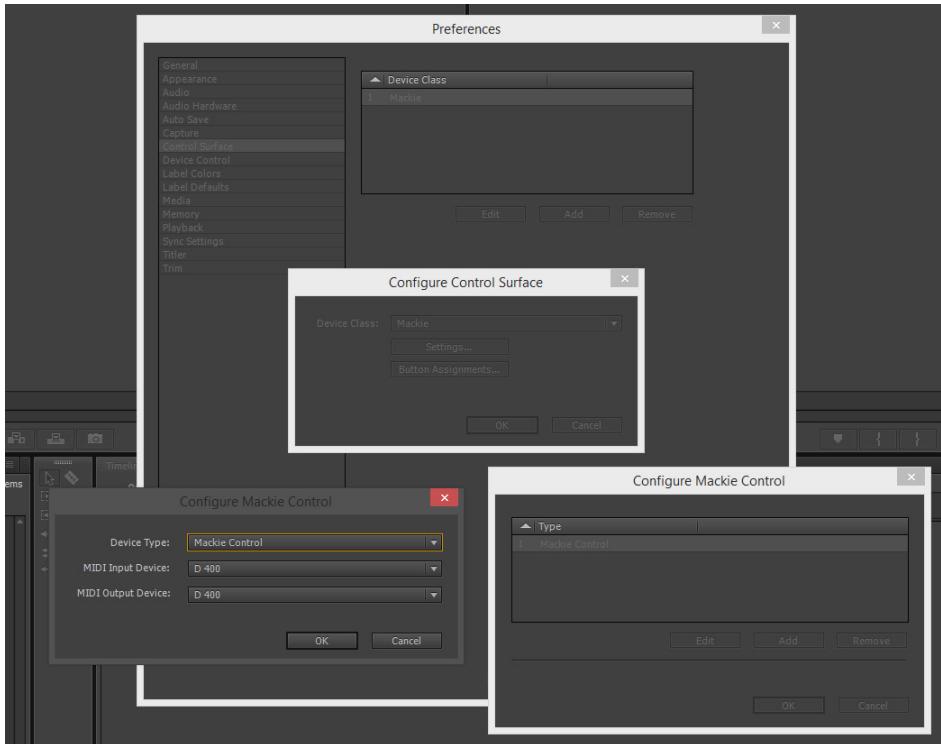
## Schritt 2:

- Öffnen Sie Premiere Pro
- Wählen Sie **Edit->Preferences->Control Surface...**



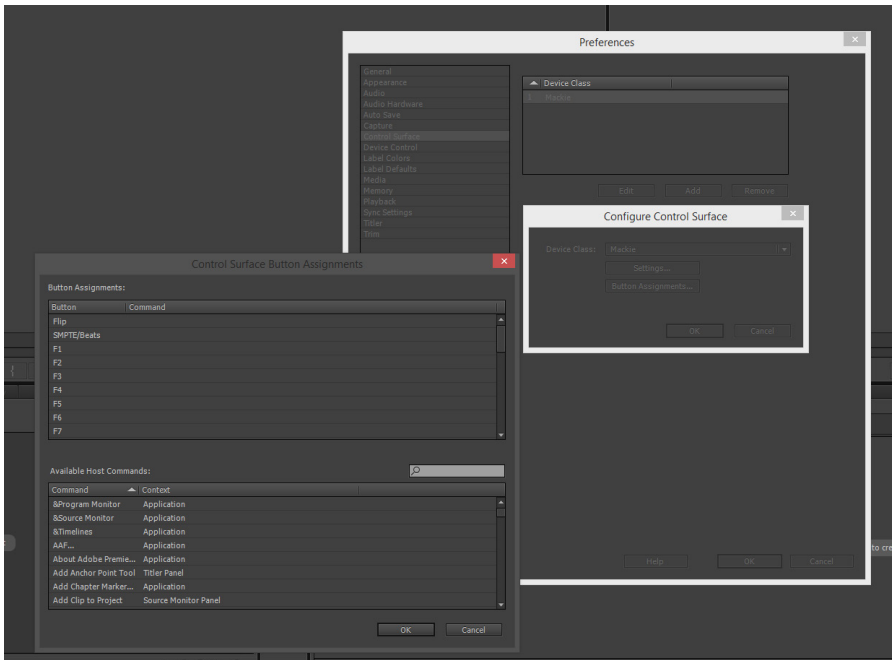
## Schritt 3:

- Klicken Sie **Add** und wählen Sie **Mackie**
- Klicken Sie auf **Settings** und **Add** und wählen Sie **Mackie Control** und **D400**



## Schritt 4: (optional)

- Im **Button Assignments** Fenster können Sie auswählen welche Aktion die Taster ausführen



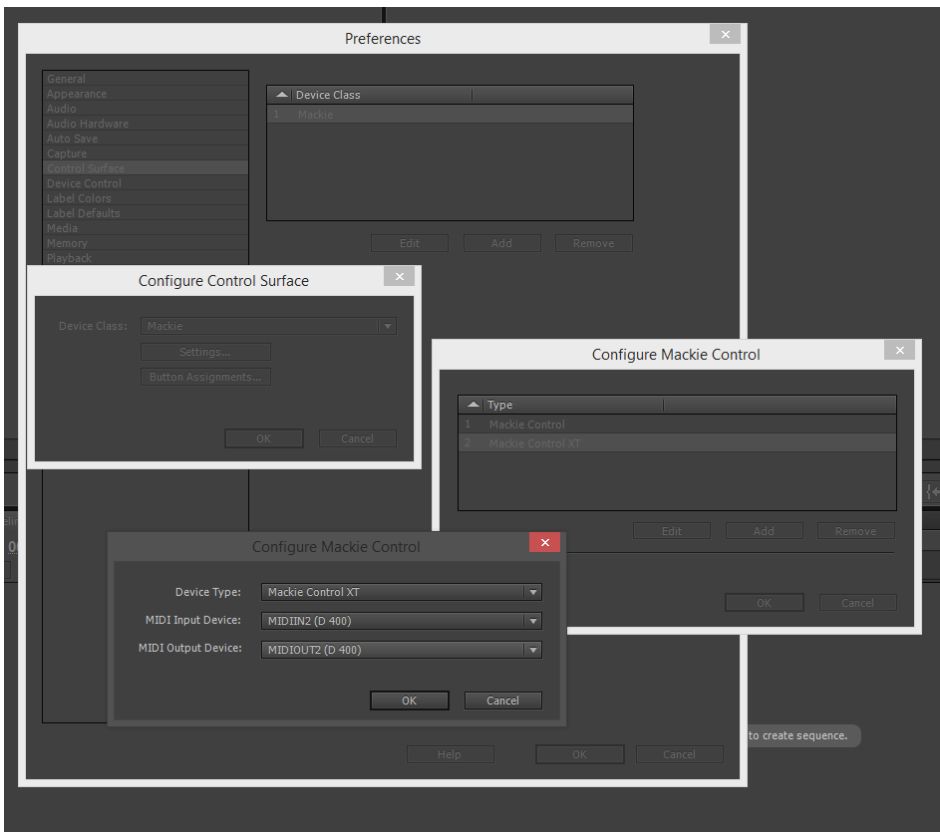
- Im Werks-Preset sind folgende Tasten übereinstimmend:

D400	Audition
1-8 (Doppelklick)	F1-F8
Shift	Shift
Metronome	Click
Loop	Loop
assignable 1	Marker
assignable 2	Nudge
*	Save

## Schritt 5: (optional)

- Falls Sie mehr als eine Extension anschließen möchten, sollten Sie Schritt 2 und 3 wiederholen, dabei allerdings **D400 (2)** und **Mackie Control XT** auswählen

*Falls nur ein D400 angezeigt wird, sollten Sie die weiteren Extensions zuerst aktivieren. Wie Sie dies durchführen, wird im Haupt-Handbuch beschrieben.*





Für weitere Informationen  
besuchen Sie [www.asparion.de](http://www.asparion.de)