



LV1

D400

D400^T

D400^F

LV1

Dieser Leitfaden zeigt Ihnen, wie Sie den D400 in LV1 einrichten. Alle Bilder wurden aus LV1 10 entnommen, sind aber auch für die meisten anderen LV1 Versionen zutreffend.

Alle erwähnten Dateien finden Sie auf dem USB-Stick, im Installationsordner des Asparion Configurators oder auf unserer Internetseite.

Sollten Probleme bezüglich des Leitfadens auftreten, kontaktieren Sie uns bitte über unsere Internetseite www.asparion.de/contact und wir werden Ihnen unverzüglich weiterhelfen.

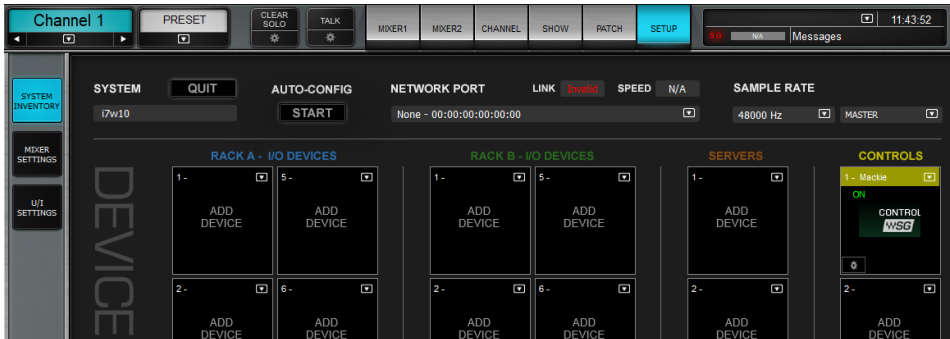
Schritt 1:

- Wählen Sie das LV1 Preset

Wie Sie ein Preset wählen, ist im Haupt-Handbuch beschrieben.

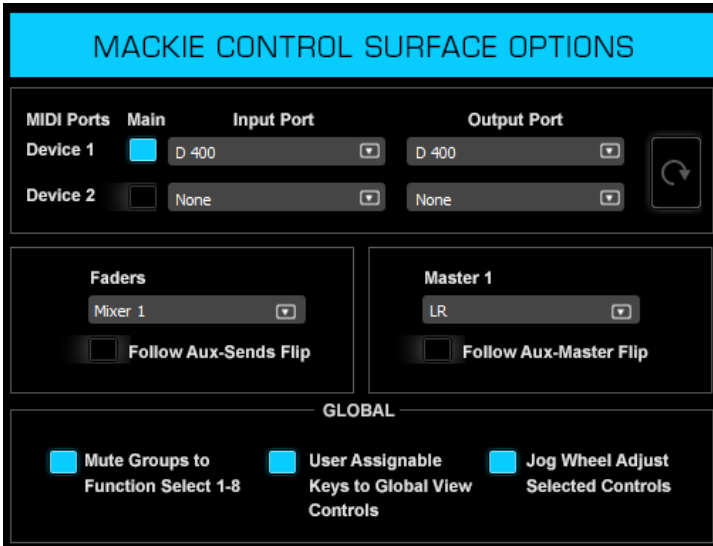
Schritt 2:

- Öffnen Sie LV1
- Wählen Sie **SETUP->SYSTEM INVENTORY**
- Fügen Sie unter **CONTROLS** einen **Mackie** hinzu



Schritt 3:

- Klicken Sie auf **Settings** und wählen Sie **D400**



Schritt 4: (optional)

- Falls Sie mehr als eine Extension anschließen möchten, wählen Sie **D400** zusätzlich als **Device 2**

Falls nur ein D400 angezeigt wird, sollten Sie die weiteren Extensions zuerst aktivieren. Wie Sie dies durchführen, wird im Haupt-Handbuch beschrieben.

The image shows a software interface titled "MACKIE CONTROL SURFACE OPTIONS". It is divided into several sections:

- MIDI Ports:** A table with columns for "Main", "Input Port", and "Output Port".

MIDI Ports	Main	Input Port	Output Port
Device 1	<input checked="" type="checkbox"/>	D 400	D 400
Device 2	<input type="checkbox"/>	MIDIIN2 (D 400)	MIDIOUT2 (D 400)
- Faders:** A dropdown menu set to "Mixer 1" and a checkbox for "Follow Aux-Sends Flip".
- Master 1:** A dropdown menu set to "LR" and a checkbox for "Follow Aux-Master Flip".
- GLOBAL:** Three checkboxes: "Mute Groups to Function Select 1-8" (checked), "User Assignable Keys to Global View Controls" (checked), and "Jog Wheel Adjust Selected Controls" (checked).



Für weitere Informationen
besuchen Sie www.asparion.de