



Digital Performer

D400

D400^T

D400^F

Digital Performer

Dieser Leitfaden zeigt Ihnen, wie Sie den D400 in Digital Performer einrichten. Alle Bilder wurden aus Digital Performer 8.0 entnommen, sind aber auch für die meisten anderen Digital Performer Versionen zutreffend.

Alle erwähnten Dateien finden Sie auf dem USB-Stick, im Installationsordner des Asparion Configurators oder auf unserer Internetseite.

Sollten Probleme bezüglich des Leitfadens auftreten, kontaktieren Sie uns bitte über unsere Internetseite www.asparion.de/contact und wir werden Ihnen unverzüglich weiterhelfen.

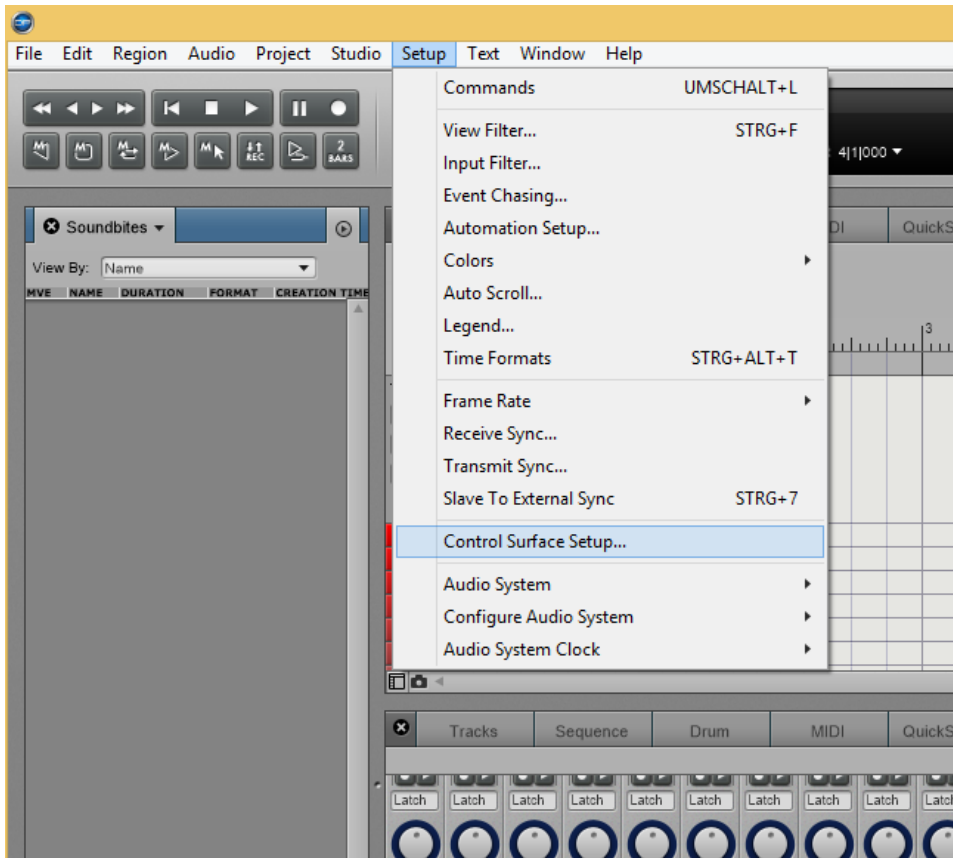
Schritt 1:

- Wählen Sie das Digital Performer Preset

Wie Sie ein Preset wählen, ist im Haupt-Handbuch beschrieben.

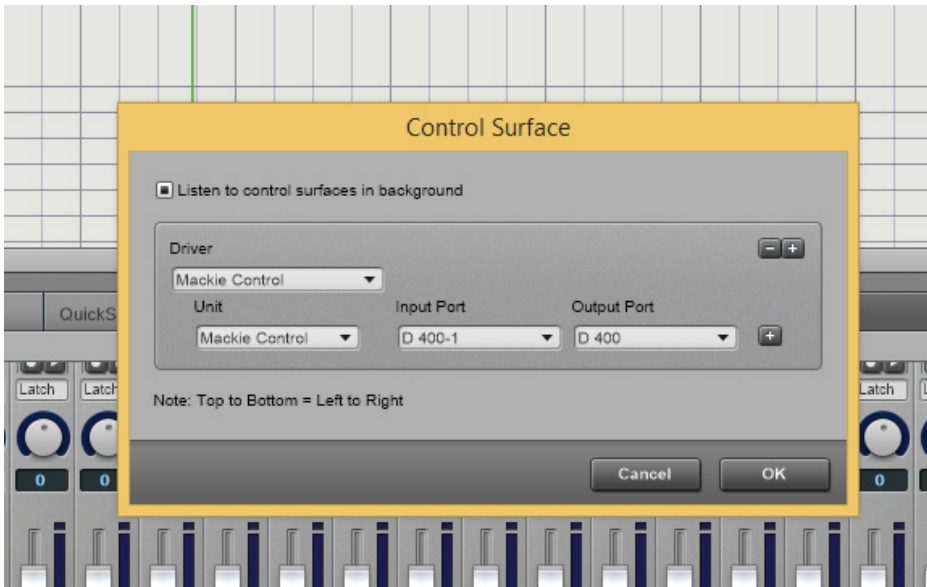
Schritt 2:

- Öffnen Sie Digital Performer
- Wählen Sie **Setup->Control Surface Setup...**



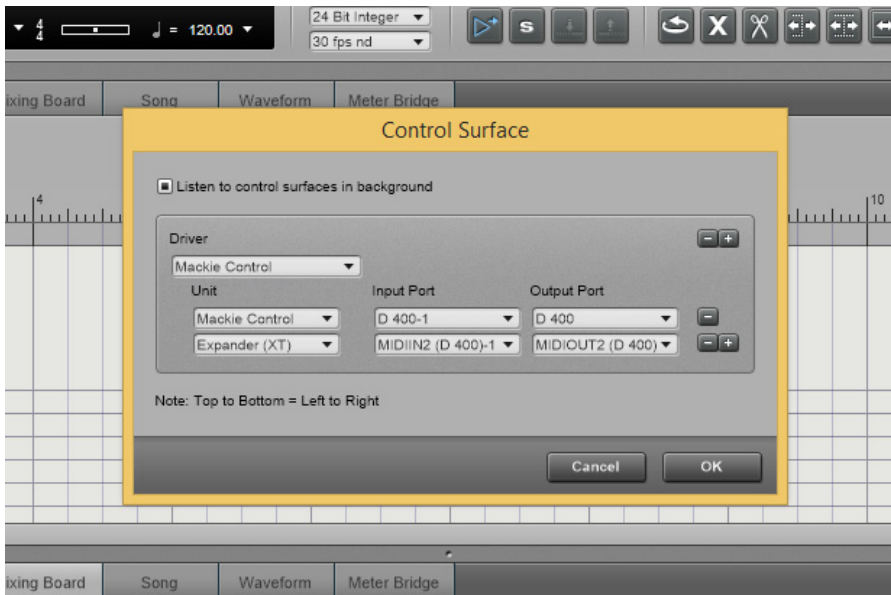
Schritt 3:

- Klicken Sie auf das + Symbol und fügen Sie **Mackie Control** hinzu
- Wählen Sie Ein- und Ausgang wie hier gezeigt:



Schritt 4: (optional)

- Falls Sie mehr als eine Extension anschließen möchten, sollten Sie Schritt 3 wiederholen, dabei allerdings **D400 (2)** und **Expander (XT)** auswählen
Falls nur ein D400 angezeigt wird, sollten Sie die weiteren Extensions zuerst aktivieren. Wie Sie dies durchführen, wird im Haupt-Handbuch beschrieben.





Für weitere Informationen
besuchen Sie www.asparion.de