



Cubase

D400

D400^T

D400^F

Cubase

Dieser Leitfaden zeigt Ihnen, wie Sie den D400 in Cubase einrichten. Alle Bilder wurden aus Cubase 7 entnommen, sind aber auch für die meisten anderen Cubase Versionen zutreffend.

Alle erwähnten Dateien finden Sie auf dem USB-Stick, im Installationsordner des Asparion Configurators oder auf unserer Internetseite.

Sollten Probleme bezüglich des Leitfadens auftreten, kontaktieren Sie uns bitte über unsere Internetseite www.asparion.de/contact und wir werden Ihnen unverzüglich weiterhelfen.

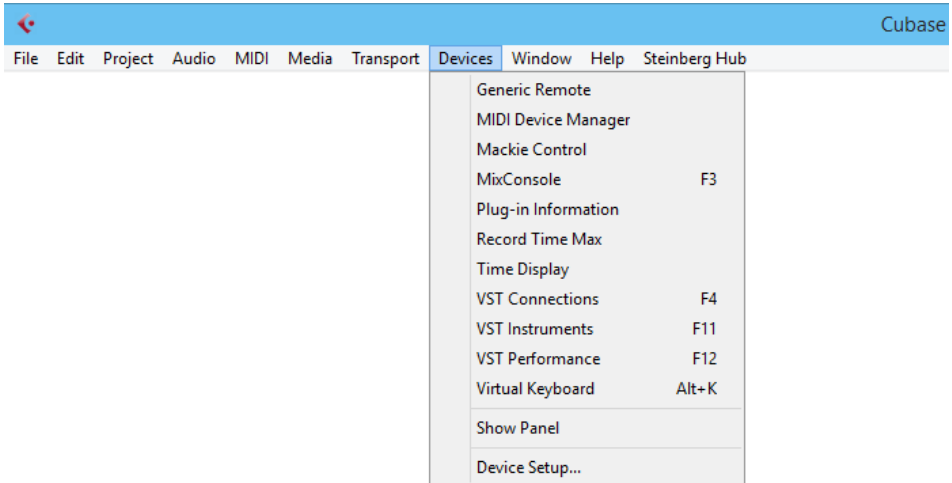
Schritt 1:

- Wählen Sie das Cubase Preset

Wie Sie ein Preset wählen, ist im Haupt-Handbuch beschrieben.

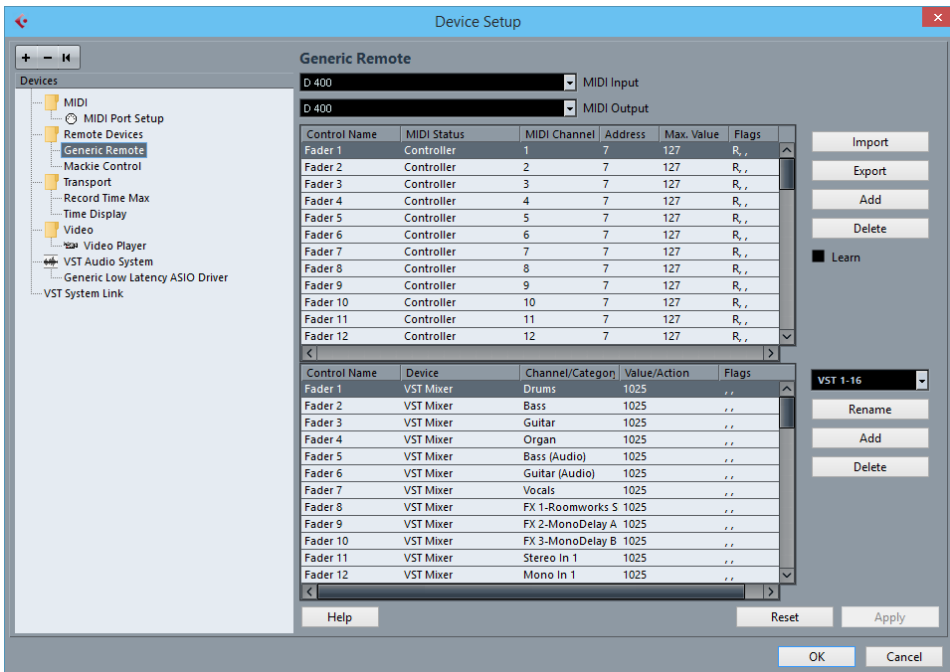
Schritt 2:

- Öffnen Sie Cubase
- Wählen Sie **Devices->Device Setup...**



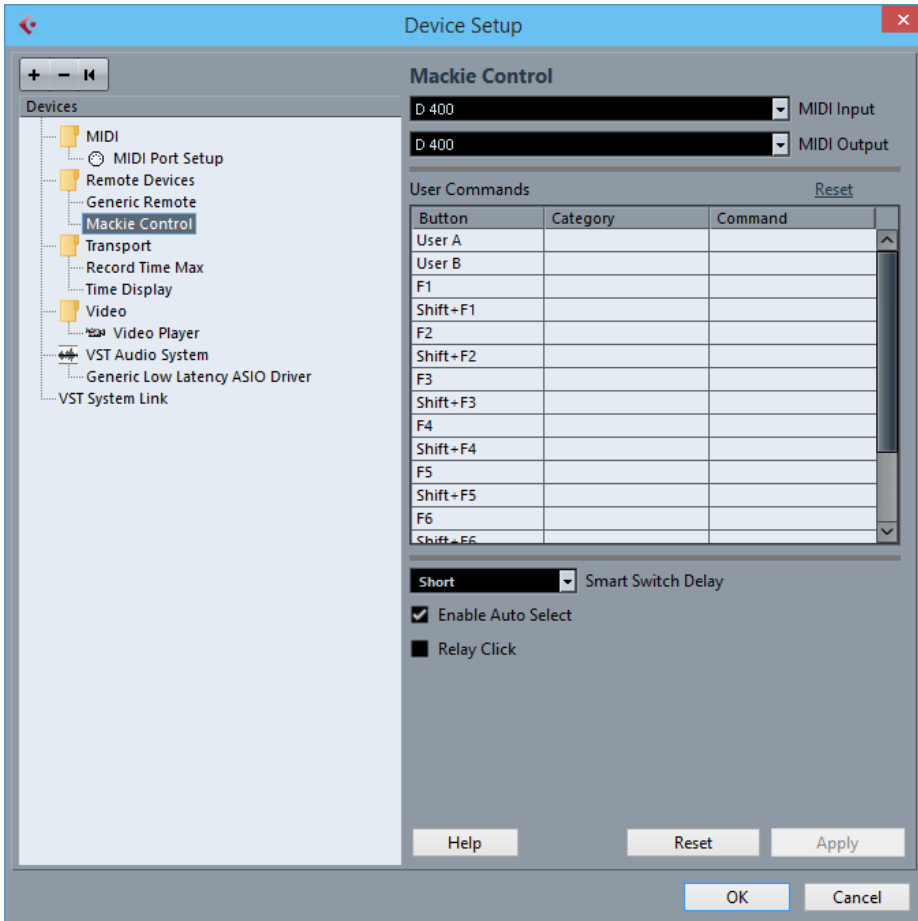
Schritt 3:

- Klicken Sie auf das **+** Symbol und fügen Sie **Generic Remote** hinzu
- Wählen Sie **D400** als **MIDI Input** und als **MIDI Output**
- Klicken Sie **Import** und wählen Sie die Datei **CubaseGenericPresetD400.xml**



Schritt 4:

- Klicken Sie auf das + Symbol und fügen Sie **Mackie Control** hinzu
- Wählen Sie **D400** als **MIDI Input** und als **MIDI Output**



Schritt 5: (optional)

- Falls Sie mehr als eine Extension anschließen möchten, sollten Sie Schritt 4 wiederholen, dabei allerdings **D400 (2)** als **MIDI Input** und als **MIDI Output** wählen

Falls nur ein D400 angezeigt wird, sollten Sie die weiteren Extensions zuerst aktivieren. Wie Sie dies durchführen, wird im Haupt-Handbuch beschrieben.



Für weitere Informationen
besuchen Sie www.asparion.de